

EDGE

**FUTURO
POSSÍVEL.
AÉREO.
ESPAÇO.
ALÉM.**

CATÁLOGO DE PRODUTOS EDGE



EDGE

ÍNDICE

—

SOMOS EDGE	4
NOSSAS SOLUÇÕES	6
MÍSSEIS E ARMAS	8
PLATAFORMAS AÉREAS	36
SISTEMAS TERRESTRES	58
SISTEMAS NAVAIS	72
GUERRA ELETRÔNICA	80
DEFESA CIBERNÉTICA E COMUNICAÇÕES SEGURAS	88
TREINAMENTOS E SERVIÇOS	98
ENGENHARIA DE PRECISÃO	118
MRO	126

S O M O S E D G E



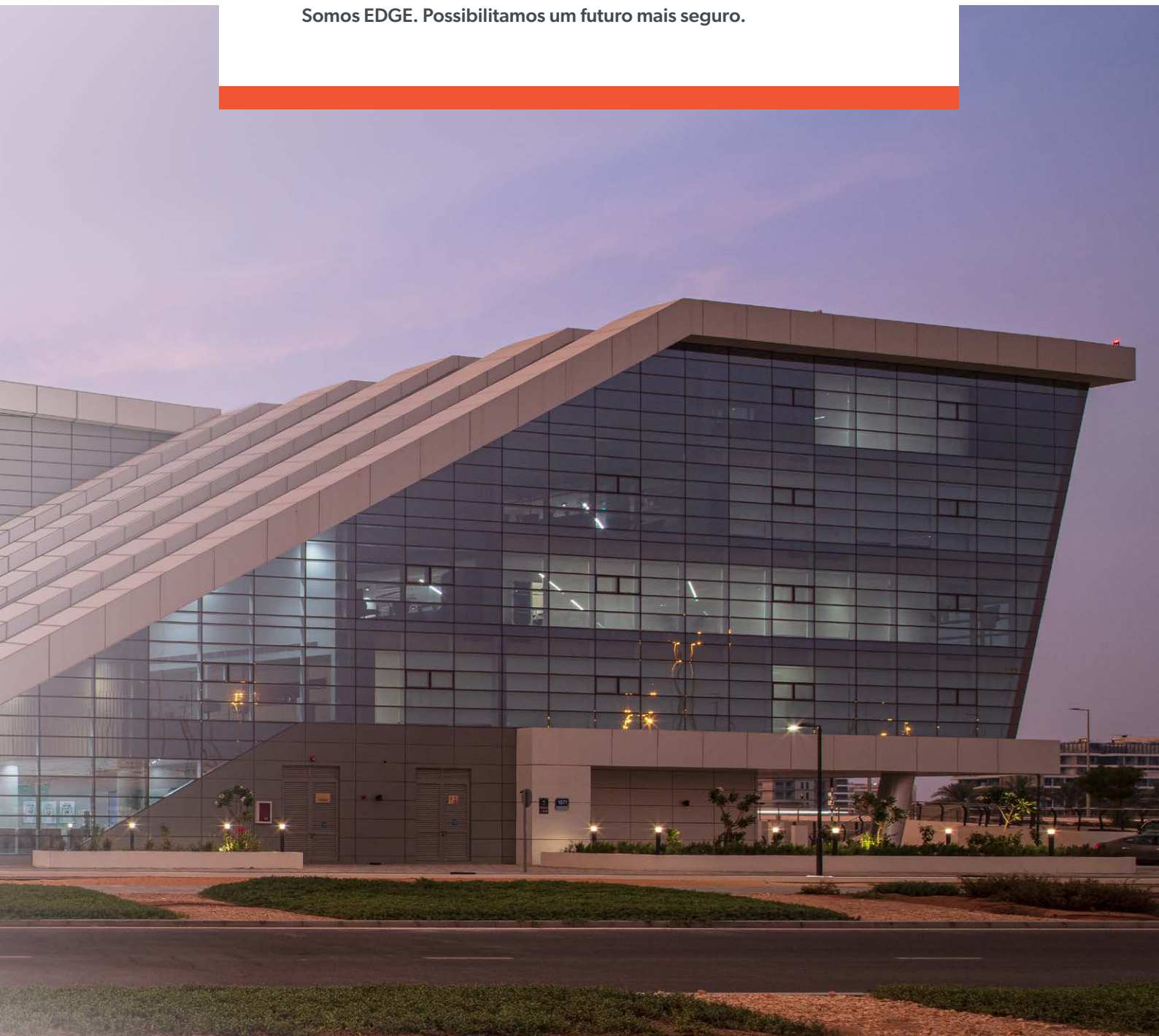
TECNOLOGIA AVANÇADA PARA DEFESA E ALÉM

Vivemos em um mundo acelerado. Diante de fronteiras desconhecidas, o futuro é moldado pela tecnologia avançada, que serve de inspiração para uma nova geração. Às margens dessas fronteiras não existem limites e infinitas oportunidades nos aguardam.

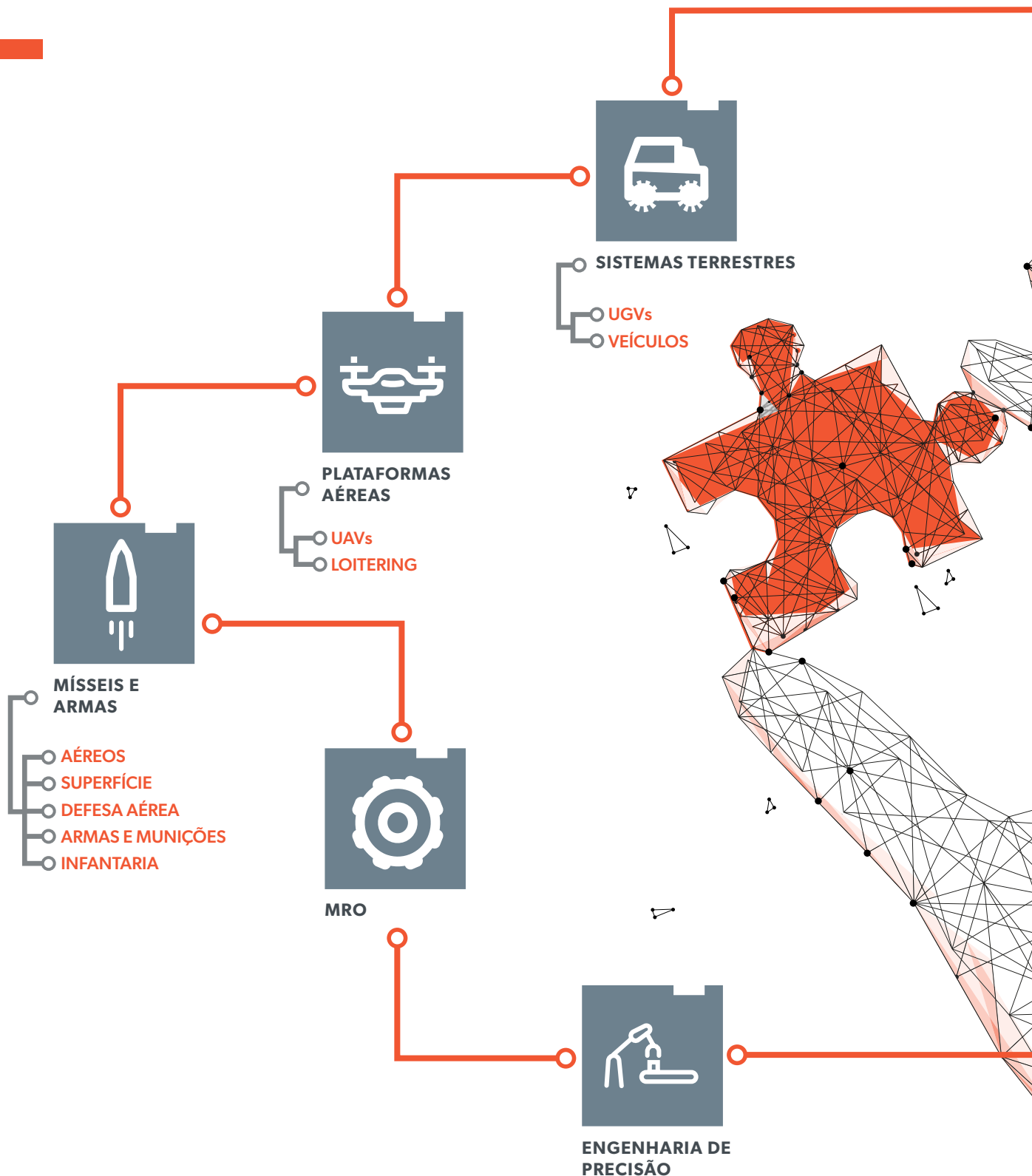
Transformamos a forma como vivemos e garantimos um futuro mais seguro. Somos EDGE e a nossa missão é simples: trazer tecnologias e serviços inovadores ao mercado com maior rapidez e eficiência.

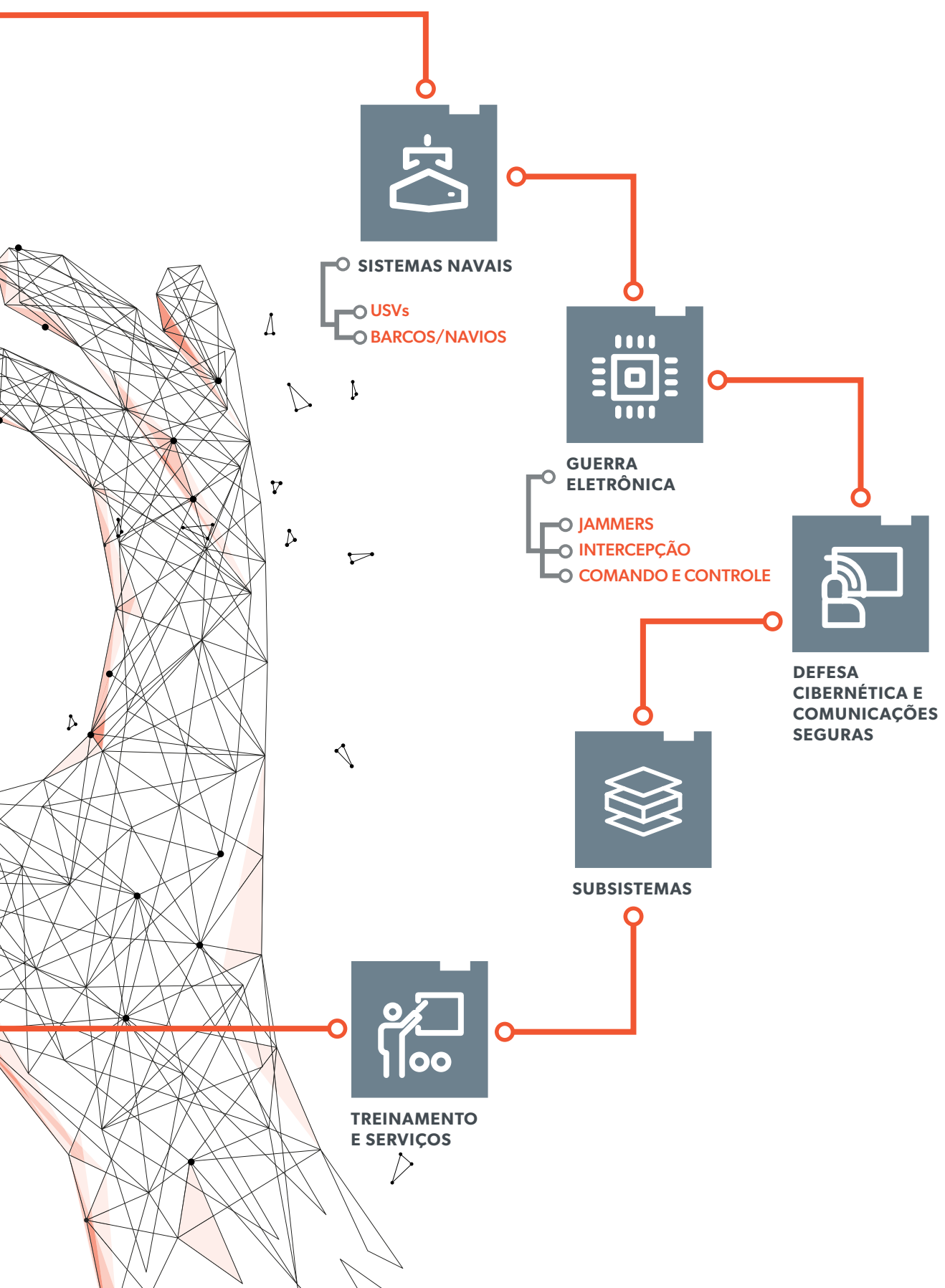
Impulsionamos o desenvolvimento de capacidades soberanas para exportação mundial visando à preservação da segurança nacional, trabalhando de perto com a linha de frente e com parceiros internacionais, incorporando tecnologias de ponta para impulsionar o desenvolvimento.

Somos EDGE. Possibilitamos um futuro mais seguro.



NOSSAS SOLUÇÕES





EDGE



MÍSSEIS E ARMAS

ADASI

AL TARIQ

**ADVANCED
CONCEPTS**

CARACAL

CONDOR

HALCON

LAHAB
LIGHT AMMUNITION

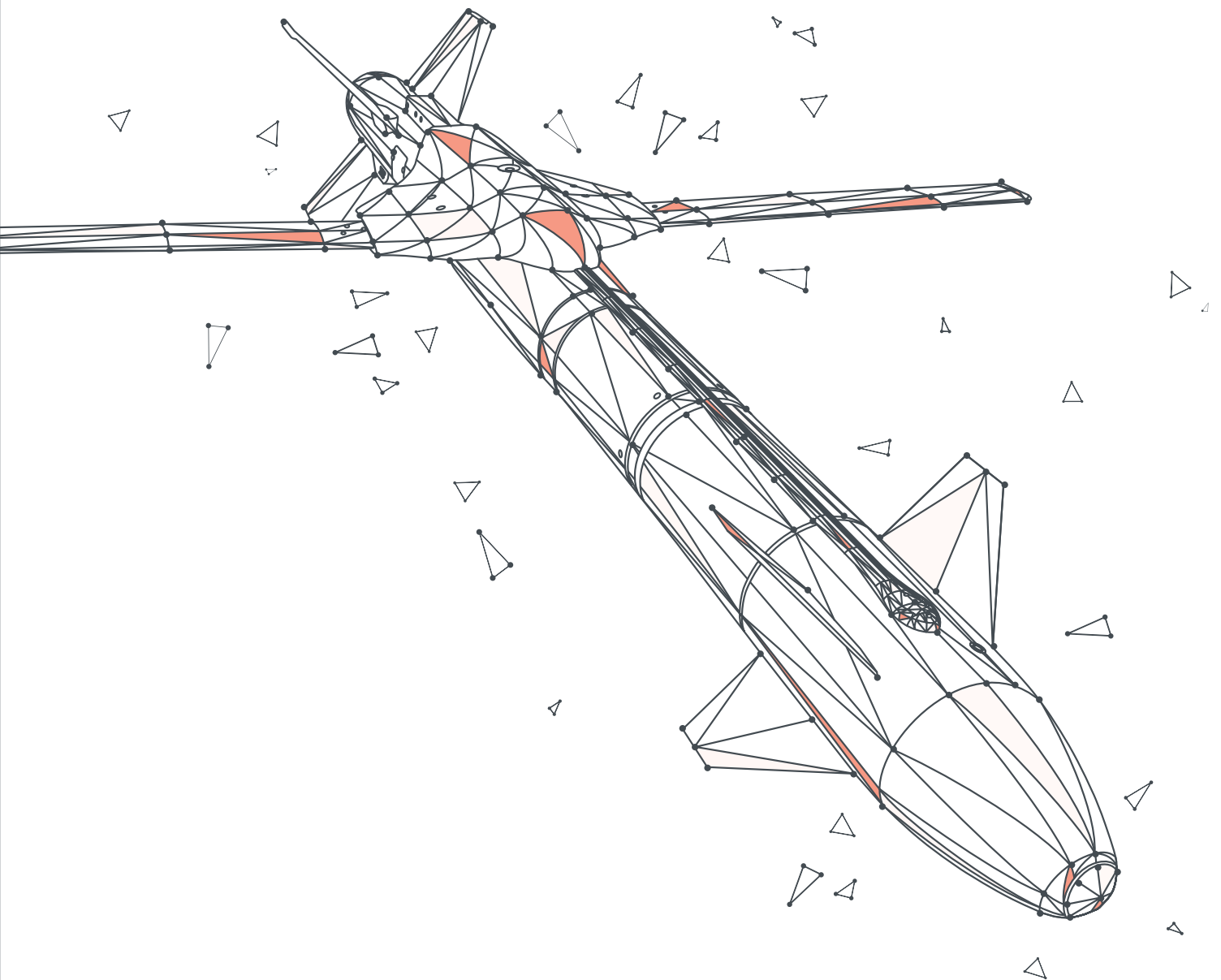
LAHAB
DEFENCE SYSTEMS

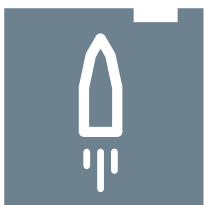
SIATT

MÍSSEIS E ARMAS

Produzimos munições inteligentes e modulares com capacidades de precisão em distâncias efetivas de afastamento.

Design, teste e fabricação de armas e munições de alto desempenho adaptadas às exigências das autoridades policiais, organizações de segurança, forças militares e de munições comerciais para o mercado desportivo e civil.





MÍSSEIS E ARMAS | AÉREOS

PRODUTOS

AL TARIQ



CATÁLOGO

CLIQUE PARA ABRIR



VÍDEO

CLIQUE PARA ABRIR

AL TARIQ ARMAMENTOS DE PRECISÃO GUIADOS DE LONGO ALCANCE

- Al Tariq é um sistema de kit de bomba com fixação por amarras, utilizado na gama de bombas padrão Mk-80
- O sistema fornece capacidades operacionais diurnas e noturnas, em todas as condições climáticas, utilizando:
 - orientação GNSS
- Aumentando a precisão de alvo por meio de:
 - Buscador de laser semi-ativo (SAL)
 - Buscador de imagens infravermelhas (IIR)
- Navegação híbrida GPS/INS
- Precisão (exclusos Erros de Localização de Alvos):
 - 10 m de CEP apenas com GPS/GNSS-INS (código C/A)
 - 2 m com buscador IIR
 - 3 m com buscador SAL
- Ângulo de ataque programável em azimute e elevação
- Padrão de interface de suporte de bomba de 14 polegadas para aeronaves
- Compatível com a família de ogivas Mk-80 padrão da OTAN
- Longo alcance de até 120 km
- Modular com mais de 20 configurações baseadas em missões requisitadas
- Fornece soluções anti-jamming
- Sensor de Altura de Detonação integrado



MÍSSEIS E ARMAS | AÉREOS

PRODUTOS

AL TARIQ



AL TARIQ LR – LONGO ALCANCE

Distância efetiva de afastamento: até 120 km

Ogiva: Mk81, Mk82 e Mk83

Orientação: GNSS/INS com IIR ou SAL

Asas instaladas

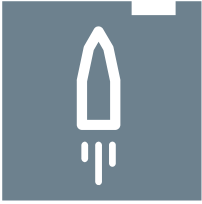


AL TARIQ S – ALCANCE PADRÃO

Distância efetiva de afastamento: até 45 km

Ogiva: Mk81, Mk82 e Mk83

Orientação: GNSS/INS com IIR ou SAL



MÍSSEIS E ARMAS | AÉREOS PRODUTOS

HALCON



CLIQUE PARA ABRIR

FLYER

THUNDER P-31

Thunder é uma gama de kits de orientação de curto alcance e ótimo custo benefício, que podem ser instalados em munições aéreas de uso geral MK-82 (P-32) e MK-81 (P-31).

Peso bruto: 140 kg

Ogiva: 110 kg

Precisão: 3 m de CEP com GAINS + buscador SAL/10 m de CEP apenas com GAINS

Alcance: > 20 km à 30.000 pés



CLIQUE PARA ABRIR

VÍDEO



CLIQUE PARA ABRIR

FLYER

THUNDER P-32

Thunder é uma gama de kits de orientação de curto alcance e ótimo custo benefício, que podem ser instalados nas munições aéreas de uso geral MK-82 (P-32) e MK-81 (P-31).

Peso bruto: 240 kg

Ogiva: 209 kg

Precisão: 3 m de CEP com GAINS + buscador SAL/10 m de CEP apenas com GAINS

Alcance: > 20 km à 30.000 pés



CLIQUE PARA ABRIR

VÍDEO



MÍSSEIS E ARMAS | AÉREOS

PRODUTOS

HALCON



CLIQUE PARA ABRIR

FLYER

THUNDER P-4

O Thunder-4 faz parte da gama Thunder de kits de orientação de curto alcance e tem um ótimo custo benefício, podendo ser instalados em munições aéreas de uso geral MK-84.

Peso bruto: 1.150 kg

Precisão: 3 m de CEP com GAINS + buscador SAL/10 m de CEP apenas com GAINS

Alcance: > 15 km à 30.000 pés



CLIQUE PARA ABRIR

FLYER

DESERT STING (DS-16)

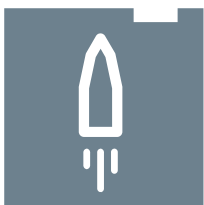
O Desert Sting utiliza orientação inercial ampliada por Informações do Sistema Global de Navegação por Satélite (GNSS) (GAINS). Uma configuração de buscador de laser semi-ativo (SAL) melhora ainda mais o desempenho de precisão contra alvos designados.

Peso bruto: 23 kg

Ogiva: 12 kg

Precisão: 3 m de CEP com GAINS + buscador SAL/10 m de CEP apenas com GAINS

Alcance máx: 15 km



MÍSSEIS E ARMAS | AÉREOS

PRODUTOS

HALCON



CLIQUE PARA ABRIR

FLYER

DESERT STING (DS-25)

Desert Sting é uma gama de armas leves, planadoras e guiadas com precisão (GGW), lançadas a partir de plataformas aéreas.

Peso bruto: 47 kg

Ogiva: 24 kg

Precisão: 3 m de CEP com GAINS + buscador SAL/10 m de CEP apenas com GAINS

Alcance máx: 24 km



CLIQUE PARA ABRIR

FLYER

DESERT STING DS-16 DUAL RACK

A linha de suportes DS é compatível com a arma DS-16 e seu Suporte Duplo para 2 armas atende tanto plataformas pilotadas quanto remotamente pilotadas.

Comprimento: 1,150 mm

Largura: 440 mm

Altura: 200 mm

Massa: 28 kg



FLYER

CLIQUE PARA ABRIR

DESERT STING DS-16 QUAD RACK

A linha de suportes DS é compatível com a arma DS-16 e seu Suporte Quádruplo para 4 armas atende plataformas pilotadas.

Comprimento: 1,080 mm

Largura: 435 mm

Altura: 200 mm

Massa: 45 kg



FLYER

CLIQUE PARA ABRIR

DESERT STING DS-25 DUAL RACK

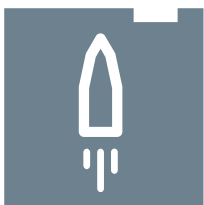
O Dual Rack (2 armas) atende tanto plataformas pilotadas quanto remotamente pilotadas.

Comprimento: 1,680 mm

Largura: 485 mm

Altura: 270 mm

Massa: 36 kg



MÍSSEIS E ARMAS | AÉREOS

PRODUTOS

HALCON



SKYKNIGHT

O sistema de defesa aérea Skynex SkyKnight oferece uma proteção interna abrangente, de implantação rápida, contra uma ampla variedade de ameaças assimétricas e convencionais, incluindo foguetes, projéteis de artilharia, morteiros (RAM), bombas balísticas e armas de longo alcance.



FLYER

CLIQUE PARA ABRIR

MÍSSEIS (ALCANCE DE INTERCEPTAÇÃO)

Ameaças RAM: 4.000 m

PGM, CM: 6.000 m

Asa rotativa, CM e UAVs: 10.000 m

Asa fixa: 10.000 m / 8.000 m (em manobra)

ARMAS

(utilizando a versão de munição

AHEAD correspondente)

Asa fixa/Asa rotativa: 4.000 m

Morteiros, pequenos UAVs: 1.500 m

CADÊNCIA DE TIRO

Até 4 armas RG Mk3: 1.000 tiros/min por arma

Até 20 mísseis simultâneos por MLU

Até 80 mísseis em voo simultaneamente



VÍDEO

CLIQUE PARA ABRIR

PARÂMETROS DE MÍSSEIS

Comprimento: 2,2 m

Diâmetro: 115 mm

Envergadura das asas: 300 mm

Massa: 35 kg



UNIDADES LANÇADORAS DE MÍSSEIS SKYKNIGHT

Massa (vazio): 4.500 kg

Massa total: 8.800 kg

Número de mísseis: 60

Cadência de tiro: 5/seg

Dimensão: contêiner ISO de 20 pés



FLYER

CLIQUE PARA ABRIR



VÍDEO

CLIQUE PARA ABRIR



RASH - 1 M

O armamento guiado de precisão RASH é um sistema de planador moderno que apresenta tecnologia avançada de automação e comunicação.

O sistema é modular, de baixo custo e altamente configurável para fácil integração na maioria dos sistemas de aeronaves existentes.

Peso (com munição): 2,5 kg

Velocidade máxima de operação: 80 m/s

Controle de voo: totalmente autônomo

Orientação: GPS INS

Alvo: cargas ou coordenadas fixas

Ângulo máximo de mergulho: 70 graus



CLIQUE PARA ABRIR

FLYER



RASH - 2 M

O RASH-2M converte um morteiro padrão em um sistema de armamento guiado, de baixo custo e alta precisão, capaz de enfrentar rapidamente ameaças inesperadas de pequeno a médio porte.

Peso da munição guiada: 14,5 kg

Velocidade máxima de operação: 150 m/s - (540 km/h)

Controle de voo: Totalmente autônomo

Orientação: GPS INS

Alvo: alvos inesperados ou coordenadas fixas

Ângulo máximo de mergulho: 70 graus



CLIQUE PARA ABRIR

FLYER



MÍSSEIS E ARMAS | AÉREOS

PRODUTOS

ADASI



RASH - 2 H

O RASH-2M é um sistema de armamento guiado, de baixo custo e alta precisão, capaz de enfrentar rapidamente ameaças inesperadas de pequeno a médio porte. O sistema é ideal para missões de patrulha, segurança de fronteiras e eliminação precisa de ameaças de alto risco.

Peso da munição guiada: 14,5 kg

Velocidade máxima de operação: 140 m/s - (500 km/h)

Controle de voo: totalmente autônomo

Orientação: GPS INS

Alvo: cargas ou coordenadas fixas

Ângulo máximo de mergulho: 30 - 60 graus



CLIQUE PARA ABRIR

FLYER



RASH - 3 H

Com ótimo custo-benefício, o RASH-3 oferece rápida localização e neutralização de ameaças de pequeno a médio porte por meio de um sistema de armamento guiado de alta precisão.

Peso da munição guiada: 33 kg

Velocidade máxima de operação: 190 m/s (685 km/h)

Controle de voo: totalmente autônomo

Orientação: GPS INS

Alvo: cargas ou coordenadas fixas

Ângulo máximo de mergulho: 30 - 60 graus



CLIQUE PARA ABRIR

FLYER



MÍSSEIS E ARMAS | AÉREOS

PRODUTOS

HALCON



FLYER

CLIQUE PARA ABRIR

SABER

O SABER é um sistema estratégico de mísseis de cruzeiro ar-terra, de alta precisão, que fornece capacidades de missão de ataque profundo a alvos de grande importância com proteção intensa.

Peso: 1.000 kg

Carga: 350 kg

Altitude máxima: 20.000 pés

Velocidade de cruzeiro: 0,8 mach

Alcance máximo: 290 km



MÍSSEIS E ARMAS | SURFACE

PRODUTOS

SIATT



FLYER

CLIQUE PARA ABRIR

MANSUP-ER

Alcance: 200 km

Velocidade: 954 km/h

Buscadores: buscador ativo de radar

Carga: ogiva de 150 kg

- Deslizador marítimo adaptado a todas as condições do mar
- Altímetro integrado
- Pontos de passagem flexíveis tridimensionais
- Capacidade para todas as condições meteorológicas
- **Flexibilidade operacional:** voo ilimitado sobre terra, manobras terminais, capacidade de ataque terrestre, ataques simultâneos (tempo no alvo) com mísseis

MANSUP

Alcance: 70 km

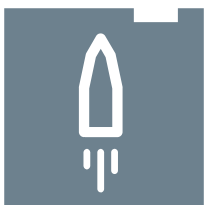
Velocidade: 700 km/h

Buscadores: buscador ativo de radar

Carga: ogiva de 150 kg

- Deslizador marítimo adaptado a todas as condições do mar
- Altímetro integrado
- Capacidade para todas as condições meteorológicas
- **Flexibilidade operacional:** voo ilimitado sobre terra, manobras terminais, capacidade de ataque terrestre, ataques simultâneos (tempo no alvo) com mísseis





MÍSSEIS E ARMAS | INFANTARIA

PRODUTOS

CARACAL



CLIQUE PARA ABRIR

FLYER

ENHANCED F

A pistola Enhanced F da CARACAL é a escolha de elite entre as armas policiais. Com câmara de 9 mm, é ideal para autodefesa, transporte discreto e combate, com design simplificado e estrutura em polímero o que a torna economicamente viável.

Calibre: 9 x 19 mm

Princípio de funcionamento: recuo curto e culatra bloqueada

Modos de disparo: semi automática

Tipo de gatilho: ação dupla curta

Carregador: 18 cartuchos

Comprimento do cano: 105 mm

Peso sem o carregador: 670 g

Estrutura do cabo: preto com compartimento de armazenamento de polímero



CLIQUE PARA ABRIR

FLYER

CARACAL F GEN II

A pistola semiautomática F Gen II da CARACAL reflete uma inovação excepcional em armamento. Seu slide sólido integrado, gatilho aprimorado e trilho picatinny de padrão MIL-SPEC fornece total confiança ao operador.

Calibre: 9 x 19 mm

Princípio de funcionamento: recuo curto e culatra bloqueada

Modos de disparo: semi-automático/Segurança manual opcional

Tipo de gatilho: ação dupla curta

Carregador: 18 cartuchos

Comprimento do cano: 105 mm

Peso sem o carregador: 690 g

Estrutura do cabo: preto com compartimento de armazenamento de polímero



CLIQUE PARA ABRIR

VIDEO



CARACAL



CMP9 SMG

A CMP9 SMG é uma metralhadora leve moderna e modular, de calibre calibre 9 x 19 mm, que serve diferentes missões com cano de 5,5" ou 9". Uma escolha ideal para policiamento ou forças especiais, a arma de fogo foi projetada para operações compactas de curto alcance e se destaca em combate urbano e operações de precisão. Sua discreta variante CMP9 suporta porte oculto, garantindo uma preparação constante.

Calibre: 9 x 19 mm

Princípio de funcionamento: sistema blowback avançado

Modos de disparo: seguro, semi-automático e automático

Tipo de gatilho: MIL-SPEC

Carregador: 30 cartuchos

Coronha: sem coronha/telescópico/dobrável/estilo AR

Comprimento do cano: 5,5" / 9"

Peso sem o carregador: depende do comprimento do cano e coronha



CLIQUE PARA ABRIR

FLYER



CLIQUE PARA ABRIR

VIDEO



CAR 816

CAR 816 é um rifle tático a gás de calibre central, com câmara de 5,56 x 45 mm padrão OTAN, com comprimentos de barril variando de 7,5" a 16", e possui trilhos adaptáveis. Esta arma modular funciona em diversos cenários, desde o combate próximo a dinâmico.

Calibre: 5,56 x 45 mm OTAN

Princípio de funcionamento: sistema com pistão à gás de curso curto e ferrolho rotativo

Modos de disparo: seguro, semi-automático e automático

Tipo de gatilho: MIL-SPEC, 3,4 a 5,5 kg

Carregador: 30 cartuchos

Coronha: retrátil - 6 posições

Comprimento do cano: 7,5" / 10,5" / 14,5" / 16"

Peso sem o carregador: 3 kg/3,3 kg/3,5 kg/3,6 kg



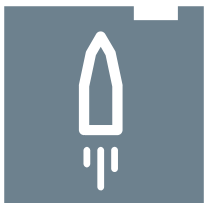
CLIQUE PARA ABRIR

FLYER



CLIQUE PARA ABRIR

VIDEO



MÍSSEIS E ARMAS | INFANTARIA

PRODUTOS

CARACAL



CLIQUE PARA ABRIR

FLYER

CAR 817 AR

O CAR 817AR é um rifle tático a gás de calibre central projetado para o uso de alta qualidade em ações policiais e militares.

Calibre: 7,62 mm x 51 mm OTAN

Princípio de funcionamento: sistema com pistão à gás de curso curto e ferrolho rotativo

Modos de disparo: seguro, semi-automático e automático

Tipo de gatilho: MIL-SPEC

Carregador: 20 cartuchos

Coronha: retrátil - 6 posições

Comprimento do cano: 12,5", 14,5" e 16"

Peso sem o carregador: 3,9 kg/4,1 kg/4,3 kg



CLIQUE PARA ABRIR

FLYER

CAR 817 DMR

Sob medida para atiradores designados em esquadrões de infantaria, o CAR 817 DMR representa um fuzil moderno de alta precisão, que integra um fuzil de serviço e uma plataforma de sniper dedicada. Com câmara de calibres 7,62x51 mm OTAN e .308 WIN e comprimento de cano de 16" ou 18", este rifle é flexível o suficiente para equipes SWAT, missões de esquadrão e franco-atiradores.

Calibre: 7,62 x 51 mm OTAN (.308 WIN)

Princípio de funcionamento:

Sistema com pistão à gás de curso curto

Modos de disparo: seguro e semi-automático

Tipo de gatilho: gatilho de 2 estágios SSA 1,4 - 1,5 kg

Carregador: 10/20 cartuchos

Coronha: coronha de precisão de atirador de elite

Comprimento do cano: 18"

Peso sem o carregador: 4,96 kg



CLIQUE PARA ABRIR

VIDEO



CSR 308

O CSR 308 é um rifle de alta precisão, moderno e leve, utilizado em ações militares e policiais em ambientes mais exigentes. Projetado para a confiabilidade, a segurança e a conveniência do operador, o CSR 308 faz parte de uma gama moderna e modular de rifles de precisão com operação manual.

Calibre: .308 WIN

Princípio de funcionamento: Sistema de ação de ferrolho

Modos de disparo: seguro e disparo

Tipo de gatilho: gatilho de precisão ajustável de 2 estágios

Carregador: SR-25 Magnum

Coronha: 4 posições, telescópica, dobrável

Comprimento do cano: 24"

Peso sem o carregador: 5,07 kg



CLIQUE PARA ABRIR

FLYER



CLIQUE PARA ABRIR

VIDEO



CSR 338

O CSR 338, com câmara de calibre .338 Lapua Magnum, oferece precisão infalível em longas distâncias. Equipado com cartucho de 10 munições, ambidestro e mecanismos de segurança, o CSR 338 representa a versatilidade.

Calibre: .338 Lapua Magnum

Princípio de funcionamento: Sistema de Ação de Ferrolho

Modos de disparo: seguro e disparo

Tipo de gatilho: gatilho de precisão ajustável de 2 estágios

Carregador: 10 cartuchos

Coronha: 4 posições, telescópica, dobrável

Comprimento do cano: 27"

Peso sem o carregador: 6,52 kg



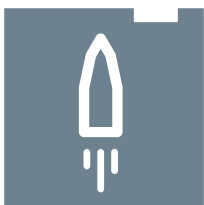
CLIQUE PARA ABRIR

FLYER



CLIQUE PARA ABRIR

VIDEO



MÍSSEIS E ARMAS | INFANTARIA

PRODUTOS

CARACAL



CLIQUE PARA ABRIR

FLYER

CSA 338

O fuzil de precisão CSA 338, com câmara de .338 Lapua Magnum, oferece excelente precisão em longas distâncias. Meticulosamente projetado, atende às exigências das Forças especiais até mesmo nos terrenos mais acidentados. O CSA 338 incorpora abrangente controles ambidestros, segurança estendida e alavancas de travamento, um push-through de duas posições regulador de gás e um pino de disparo de titânio reforçado com aprimoramentos de segurança de última geração.

Calibre: .338 Lapua Magnum

Princípio de funcionamento: Sistema com pistão de curso curto

Modos de disparo: seguro, disparo e semi automático

Tipo de gatilho: gatilho de precisão ajustável de 2 estágios

Carregador: 15 cartuchos

Coronha: ajustável em altura e comprimento

Comprimento do cano: 27"

Peso sem o carregador: 6,85 kg



CLIQUE PARA ABRIR

FLYER

CSR 50

O rifle de precisão anti-materiel de longo alcance CSR 50 inspira-se na gama comprovada em missão de rifles de precisão CARACAL, com um legado de robustez, confiabilidade e facilidade de manutenção.

Calibre: 12.7 × 99 mm OTAN/.50 BMG

Princípio de funcionamento: Sistema de Ação de Ferrolho

Modos de disparo: seguro e disparo

Tipo de gatilho: gatilho de precisão ajustável de 2 estágios

Carregador: 10 cartuchos

Coronha: 4 posições,

telescópica, dobrável

Comprimento do cano: 29"

Peso sem o carregador: 10,4 kg



CLIQUE PARA ABRIR

VÍDEO



MÍSSEIS E ARMAS | INFANTARIA

PRODUTOS

CARACAL



CLIQUE PARA ABRIR

CATÁLOGO

CLMG 556

Uma metralhadora totalmente automática e leve, alimentada por cinto. Com câmara de 5.56 x 45 mm de padrão OTAN, a CLMG 556 oferece poder de fogo rápido e preciso em um sistema compacto e leve.

Com o avançado sistema de pistão a gás de longo curso, a CLMG oferece confiabilidade excepcional nos ambientes mais severos, além de possuir um mecanismo de alimentação compacto, permitindo que as miras sejam montadas diretamente no receptor proporcionando excelente precisão e repetibilidade.

Calibre: 5.56 x 45 mm OTAN

Alimentação: alimentada por cinto 5.56 x 45 mm e link M27

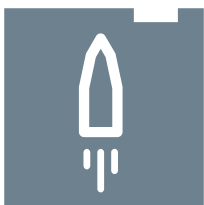
Cadência de tiro: 700 a 950 rpm

Estriamento: 6 ranhuras, torção de 1 volta a cada 7"

Cabo: de polímero com compartimento de armazenamento

Comprimento do cano: 16"

Peso sem o carregador: 7,8 kg (descarregada e sem acessórios)



MÍSSEIS E ARMAS | MUNIÇÃO

PRODUTOS - PEQUENO CALIBRE

LAHAB
LIGHT AMMUNITION
للذخائر الخفيفة



CLIQUE PARA ABRIR

CATÁLOGO



CLIQUE PARA ABRIR

VÍDEO

9 x 19 mm Blank

- 9 x 19 mm em branco em conformidade com os padrões MIL-STD

9 x 19 mm Ball (124 grãos)

- 9 x 19 mm Ball equivalente a M882
- Em conformidade com padrões OTAN e MIL-STD

9 x 19 mm Luger Ball (115 grãos FMJ)

- 9 x 19 mm Ball equivalente a M882
- Em conformidade com padrões OTAN e MIL-STD

9 x 19 mm Luger Ball (124 grãos FMJ) CIP

- 9 x 19 mm Luger Ball (124 grãos).
- Em conformidade com padrões CIP e SAAMI

9 x 19 mm Luger (124 grãos CP/totalmente encapsulados)

- Em conformidade com padrões CIP e SAAMI

9 x 21 mm Ball (124 grãos FMJ) CIP

- 9 x 21 mm Ball (124 grãos)
- 9 x 21 mm IMI (124 grãos CP/totalmente encapsulado)
- 9 x 21 mm IMI (115 grãos CP/totalmente encapsulado)
- 9 x 21 mm IMI (115 grãos sólidos/sem chumbo)
- Em conformidade com padrões CIP e SAAMI

.38 Super Ball (124 grãos FMJ) CIP

- .38 Super Ball (124 grãos)
- Em conformidade com padrões CIP e SAAMI

.40 S&W Ball (170 grãos) CIP

- .40 S&W Ball (170 grãos)
- Em conformidade com padrões CIP e SAAMI

5.56 x 45 mm Blank (M200)

- Cartucho em branco 5.56 x 45 mm equivalente a M200 para treinamento
- Usado com acessório de queima em branco
- Em conformidade com o cartucho em branco padrão MIL-STD para treinamento



MÍSSEIS E ARMAS | MUNIÇÃO

PRODUTOS - PEQUENO CALIBRE

LAHAB
LIGHT AMMUNITION
للذخائر الخفيفة



CLIQUE PARA ABRIR

CATÁLOGO



CLIQUE PARA ABRIR

VÍDEO

5.56 x 45 mm Ball (M855)

- Cartucho de 5.56 x 45 mm equivalente a M855
- SS109, adequado para armas com taxa de torção de cano de 1:7 a 1:9
- Em conformidade com padrões OTAN e MIL-STD
- Também pode ser oferecido com qualquer outro cartucho de trajetória compatível, como o Tracer, em diferentes configurações.

5.56 x 45 mm Ball (M193)

- Cartucho de 5.56 x 45 mm equivalente a M193, adequado para armas com taxa de torção de cano de 1:12
- Em conformidade com padrões MIL-STD
- Também pode ser oferecido com qualquer outro cartucho de trajetória compatível, como o Tracer, em diferentes configurações

5.56 x 45 mm Tracer (M856)

- Cartucho de 5.56 x 45 mm equivalente a M856, adequado para armas com taxa de torção de cano de 1:7 a 1:9
- Em conformidade com padrões OTAN e MIL-STD
- Também pode ser oferecido com qualquer outro cartucho de trajetória compatível, como Ball, em diferentes configurações

5.56 x 45 mm Tracer (Infra-Red)

- Cartucho de 5.56 x 45 mm, adequado para armas com taxa de torção de cano de 1:7 to 1:9
- Em conformidade com padrões OTAN e MIL-STD
- Também pode ser oferecido com qualquer outro cartucho de trajetória compatível, como Ball, em diferentes configurações

.223 Remington (55 grãos Ball)

- .223 Remington (55 grãos) adequado para o uso em armas convencionais
- Em conformidade com padrões CIP e SAAMI

.223 Remington (69 grãos HPBT)

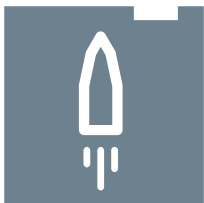
- .223 Remington (69 grãos HPBT) adequado para o uso em rifles de precisão, bem como armas convencionais
- Em compliance com padrões CIP e SAAMI.

.223 Remington (77 grãos HPBT)

- .223 Remington (77 grãos HPBT) adequado para o uso em rifles de precisão, bem como armas convencionais
- Em conformidade com padrões CIP e SAAMI

6.5 x 48 mm Creedmoor Ball (120 grãos)

- Cartucho Creedmoor Ball 6.5 x 48 mm (120 grãos)
- Em conformidade com padrões MIL-STD 6.5 x 48 mm Creedmoor cartridge Ball (120 Grains).
- Complies with MIL-STD Standards.



MÍSSEIS E ARMAS | MUNIÇÃO

PRODUTOS - PEQUENO CALIBRE

LAHAB
LIGHT AMMUNITION
للذخائر الخفيفة



CLIQUE PARA ABRIR

CATÁLOGO



CLIQUE PARA ABRIR

VÍDEO

7.62 x 39 mm Ball (123 grãos FMJ)

- Cartucho de 7.62 x 39 mm Ball (123 grãos)
- Em conformidade com padrões MIL-STD

7.62 x 51 mm Blank (M82)

- Cartucho em branco de 7.62 x 51 mm equivalente a M82
- Em conformidade com padrões MIL-STD

7.62 x 51 mm Ball (M80)

- Cartucho de 7.62 x 51 mm Ball equivalente a M80
- Em conformidade com padrões OTAN e MIL-STD
- Também pode ser oferecido com qualquer outro cartucho de trajetória compatível, como o Tracer, em diferentes configurações

7.62 x 51 mm Tracer (M62)

- Cartucho .62 x 51 mm Ball equivalente a M62
- Em conformidade com padrões OTAN e MIL-STD
- Também pode ser oferecido com qualquer outro cartucho de trajetória compatível, como Ball, em diferentes configurações

7.62 x 51 mm AP (M61)

- Cartucho de 7.62 x 51 mm Ball equivalente a M61
- Em conformidade com padrões OTAN e MIL-STD
- Também pode ser oferecido com qualquer outro cartucho de trajetória compatível, como Ball, em diferentes configurações

.300 BLK Ball (145 Grãos)

- .300 Blackout Ball (145 grãos) adequado para o uso em armas convencionais
- Em conformidade com padrões CIP e SAAMI

.308 Winchester Ball (150 Grãos)

- .308 Winchester Ball (150 Grãos) adequado para o uso em rifles de precisão, bem como armas convencionais
- Em conformidade com padrões CIP e SAAMI

.338 LM (250 Grãos)

- .338 Lapua Magnum (250 Grãos) adequado para o uso em rifles de precisão, bem como armas convencionais
- Em conformidade com padrões CIP e SAAMI



MÍSSEIS E ARMAS | MUNIÇÃO

PRODUTOS - PEQUENO CALIBRE

LAHAB
LIGHT AMMUNITION
للذخائر الخفيفة



CLIQUE PARA ABRIR

CATÁLOGO



CLIQUE PARA ABRIR

VÍDEO

.375 CheyTac (350 grãos)

- .375 CheyTac (350 Grãos) adequado para o uso em rifles de precisão, bem como armas convencionais Em conformidade com padrões CIP e SAAMI

.408 CheyTac (420 grãos)

- .408 CheyTac (420 Grãos) adequado para o uso em rifles de precisão, bem como armas convencionais Em conformidade com padrões CIP e SAAMI

12.7 x 99 mm Blank (M1A1)

- Cartucho em branco de 12.7 x 99 mm equivalente a M1A1
- Em conformidade com padrões MIL-STD

12.7 x 99 mm Ball (M33)

- Cartucho de 12.7 x 99 mm Ball equivalente a M33
- Em conformidade com padrões OTAN e MIL-STD
- Também pode ser oferecido com qualquer outro cartucho de trajetória compatível, como o Tracer, em diferentes configurações

12.7 x 99 mm Tracer (M17)

- Cartucho de 12.7 x 99 mm Ball equivalente a M17
- Em conformidade com padrões OTAN e MIL-STD
- Também pode ser oferecido com qualquer outro cartucho de trajetória compatível, como Ball, em diferentes configurações

12.7 x 99 mm AP (M2)

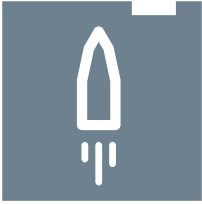
- Cartucho perforante de 12.7 x 99 mm AP equivalente a M2
- Em conformidade com padrões OTAN e MIL-STD
- Também pode ser oferecido com qualquer outro cartucho de trajetória compatível, como o Tracer, em diferentes configurações

12.7 x 99 mm API (M8)

- Cartucho perforante incendiário de 12.7 x 99 mm AP equivalente a M8
- Em conformidade com padrões OTAN e MIL-STD
- Também pode ser oferecido com qualquer outro cartucho de trajetória compatível, como o Tracer, em diferentes configurações

12.7 x 99 mm API-T (M20)

- Cartucho perforante incendiário de 12.7 x 99 mm API-T equivalente a M20
- Em conformidade com padrões OTAN e MIL-STD
- Também pode ser oferecido com qualquer outro cartucho de trajetória compatível, como o AP, em diferentes configurações



MÍSSEIS E ARMAS | MUNIÇÃO

PRODUTOS - MÉDIO E GRANDE CALIBRE

LAHAB
DEFENCE SYSTEMS
لأنظمة الدفاعية



CATÁLOGO

CLIQUE PARA ABRIR



VÍDEO

CLIQUE PARA ABRIR

GRANADAS

- 40 x 53 mm HEDP AE1501A1
- 40 x 46 mm LV HEDP



MORTEIROS

- Morteiros HE de 60 mm
- Morteiros HE de 81 mm
- Morteiros HE de 120 mm



MÍSSEIS E ARMAS | MUNIÇÃO

PRODUTOS - MÉDIO E GRANDE CALIBRE

LAHAB
DEFENCE SYSTEMS
للأنظمة الدفاعية



CATALOGO



VIDEO

CLIQUE PARA ABRIR

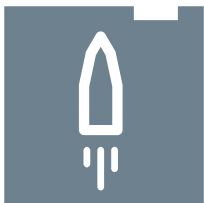
MUNIÇÃO DE ARTILHARIA

- 155 mm ERFB HE BT
- TR 107 mm
- TR 122 mm



BOMBAS AERONÁUTICAS

- MK-81
- MK-82
- MK-83
- MK-84



MÍSSEIS E ARMAS | MUNIÇÃO

PRODUTOS - MÉDIO E GRANDE CALIBRE

HALCON



FLYER

CLIQUE PARA ABRIR

BOMBA MK82 COM KIT

Comprimento: comprimento da ogiva de 2.117 mm com kit de cauda e comprimento de 1.538,5 mm sem kit de cauda

Massa com explosivo: 210 kg +/- 10 kg

Massa sem explosivo: 120,5 kg +/- 7,5 kg

Diâmetro da ogiva: 288,41 mm



EDGE



PLATAFORMAS AÉREAS

ADASI

ADVANCED
CONCEPTS

ANAVIA

FLARIS

HALCON

PLATAFORMAS AÉREAS

Construimos a próxima geração de sistemas não tripulados em terra, ar, mar e espaço-amparados pelas tecnologias mais avançadas.





GARMOOSHA

Uma aeronave leve, não tripulada, projetada para transportar cargas de aproximadamente 120 kg com uma autonomia de oito horas e alcance de 150 km.

Alcance: 150 km de linha de visão

Autonomia: 8 h

Carga: 120 kg

Velocidade máxima: 150 km/h

Peso máximo de decolagem: 550 kg

Altitude teto: 10.000 pés



CLIQUE PARA ABRIR

FLYER



CLIQUE PARA ABRIR

VIDEO



QX-4

O veículo aéreo QX-4 é uma ferramenta moderna para missões avançadas de inteligência, vigilância e reconhecimento (ISR), com autonomia prolongada de até 13 horas. Com piloto automático e sistemas de comunicação avançada, o QX-4 pode transportar cargas de até 7 kg, oferecendo vários cenários de missão para o controle de fronteiras e forças militares.

Tipo de lançamento: VTOL

Envergadura das asas: 3,3 m

Peso máximo de decolagem: 56 kg

Autonomia: + de 13 h (com 5 kg de carga)

Teto (ASL): 12.000 pés

Distância D/L: 150 km

Massa máxima de carga: 7 kg

Velocidade máxima: 140 km/h

Tipo de motor: VTOL elétrico

FWD: motor a combustão com injeção eletrônica, motor de arranque/gerador



CLIQUE PARA ABRIR

FLYER



CLIQUE PARA ABRIR

VIDEO



PLATAFORMAS AÉREAS | ISR

PRODUTOS

ADASI



QX-5

O QX-5 é uma ferramenta moderna para missões avançadas de inteligência, vigilância e reconhecimento (ISR), com autonomia prolongada de até 16 horas. Com piloto automático e sistemas de comunicação avançada, o QX-5 pode transportar cargas de até 25 kg, oferecendo vários cenários de missão para o controle de fronteiras e forças militares.

Altitude teto: 15.000 pés

Distância D/L: 150 km

Autonomia: + de 16 h (com 10 kg de carga)

Peso máximo de decolagem: 140 kg

Massa de carga: até 25 kg (excluso combustível)

Tipo de lançamento: VTOL

Tipo de motor: VTOL: Elétrico

FWD: Motor a combustão com injeção eletrônica, motor de arranque/gerador



CLIQUE PARA ABRIR

FLYER



CLIQUE PARA ABRIR

VIDEO



PLATAFORMAS AÉREAS | ISR

PRODUTOS

ANAVIA



CLIQUE PARA ABRIR

FLYER



CLIQUE PARA ABRIR

VIDEO

HT-100

O helicóptero não tripulado ANAVIA HT-100 fornece capacidades robustas, de classe mundial e flexíveis para uma ampla gama de militar, controle de fronteira, forças especiais, defesa civil e missões de policiamento. Este poderoso sistema possui uma resistência máxima de voo de 5 horas e 600 km, e capacidade de payload de 65 kg.

Peso máximo de decolagem: 120 kg

Carga e combustível: 60 kg

Velocidade máxima: 120 km/h

Altitude de teto operacional (máxima densidade do ar): 4.000 m

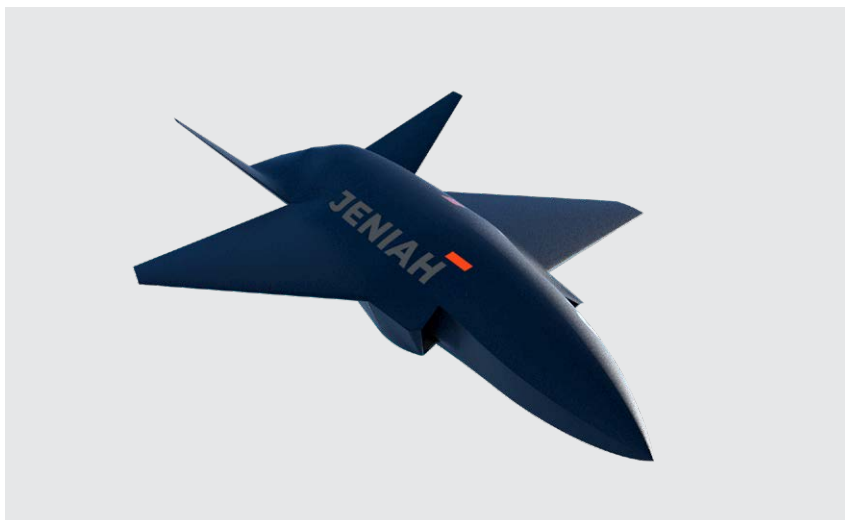
Alcance de comunicação: 200 km



PLATAFORMAS AÉREAS | UCAV

PRODUTOS

ADASI



CATÁLOGO

CLIQUE PARA ABRIR

JENIAH

O Veículo Aéreo de Combate Colaborativo JENIAH da ADASI é um sistema de veículos aéreos de combate não tripulados de alta velocidade, discreto, capaz de fornecer várias cargas de munição. Projetado para atender a diversos requisitos de missão, o sistema JENIAH é um ativo poderoso para operações terrestres e marítimas e cria novas oportunidades para entregar payloads de até 480 kg a alvos estratégicos.

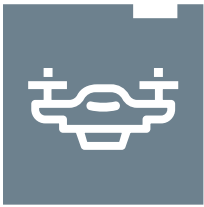
Peso máximo de decolagem: 4.000 kg

Envergadura/comprimento: 6,5 m/10,5 m

Carga: 480 kg

Velocidade de cruzeiro: 785 km

Velocidade máxima: 1.050 km/h



PLATAFORMAS AÉREAS | UCAV

PRODUTOS

ADASI



CLIQUE PARA ABRIR

FLYER

REACH - S

Reach-S é um Veículo Aéreo de Combate Não Tripulado, de média altitude e longa duração, com capacidade de voo autônomo.

Peso máximo de decolagem: 640 kg **Comprimento:** 6,4 m

Carga máxima: 120 kg

Motor: 110 hp

Altitude teto: 22.000 pés

Autonomia: 24 h

Velocidade de cruzeiro: 150 km/h

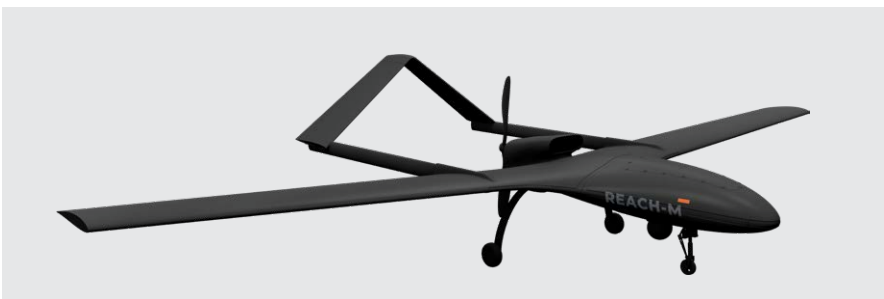
Comunicação: 200 km de LOS, SATCOM opcional

Envergadura das asas: 12 m



CLIQUE PARA ABRIR

VIDEO



CLIQUE PARA ABRIR

FLYER

REACH - M

Peso máximo de decolagem: 1.500 kg

Carga máxima: 350 kg

Altitude teto: até 8.000 m

Velocidade de cruzeiro: 175 km/h

Envergadura das asas: 17 m

Autonomia: 24 h

Comunicação: 200 km de LOS, SATCOM opcional



PLATAFORMAS AÉREAS | UCAV

PRODUTOS

FLARIS



FLYER

CLIQUE PARA ABRIR

SINYAR

Sinyar é um Veículo Aéreo de Combate Não Tripulado, capaz de transportar cargas de projéteis de até 750 kg para missões de maior alcance e resistência. Ágil o suficiente para decolar e pousar em pistas curtas não pavimentadas, SINYAR é uma poderosa plataforma facilitadora de missão para defesa e forças especiais.

Peso máximo de decolagem: 2.200 kg

Carga: 450 kg

Altitude de cruzeiro: 30.000 pés

Velocidade de cruzeiro: 545 km/h

Comunicação: por satélite



CLIQUE PARA ABRIR

FLYER

SHADOW 25

O sistema de Veículo Aéreo Não Tripulado de loitering (UAV) SHADOWS 25 fornece às forças de defesa uma munição de ataque rápido movida a jato capaz de fornecer um ataque de precisão contra alvos fixos.

Alcance: 250 km

Velocidade de cruzeiro: 400 km/h

Altitude teto: 20.000 pés

Autonomia: 1 h

Alcance de transmissão de dados: 100 km

Navegação visual

Navegação óptica

Orientação para ataque: GNSS

Navegação visual

Orientação Óptica para Ataque

Envergadura das asas: 2,15 m

Comprimento: 2,25 m

Peso máximo de decolagem: 103 kg



CLIQUE PARA ABRIR

VIDEO



CLIQUE PARA ABRIR

FLYER

SHADOW 50

O SHADOW 50 é UAV de loitering que fornece às forças de defesa um armamento de loitering poderoso, de longa duração e capaz de realizar um ataque de precisão contra alvos fixos.

Alcance: 250 km

Velocidade de cruzeiro: 167 km/h

Altitude teto: 12.500 pés

Autonomia: 9 h

Alcance de transmissão de dados: 100 km

Navegação óptica

Orientação para ataque: GNSS

Navegação visual

Orientação Óptica para Ataque

Envergadura das asas: 3,47 m

Comprimento: 2,136 m

Peso máximo de decolagem: 135 kg



CLIQUE PARA ABRIR

VIDEO



CLIQUE PARA ABRIR

FLYER



CLIQUE PARA ABRIR

VÍDEO

QX-1 ARMAMENTOS DE LOITERING

O sistema de armamento de loitering ADASI QX-1 fornece às forças militares uma ferramenta eficaz de pequeno porte para ataques discretos e direcionados com precisão e eficácia.

Altitude teto: 4.000 pés

Peso máximo de decolagem: 3 kg

Altitude de cruzeiro: 1.000 pés

Massa de carga: 0,5 kg

Alcance: 10 km

Tipo de motor: elétrico

Autonomia: 20 min



CLIQUE PARA ABRIR

FLYER



CLIQUE PARA ABRIR

VÍDEO

QX-2 ARMAMENTOS DE LOITERING

O sistema de armamento de loitering ADASI QX-2 fornece à infantaria e às forças especiais um drone portátil, capaz de transportar e entregar uma arma guiada com precisão ou lançar com configuração kamikaze uma ogiva embutida a um alcance de 20 km para cenários de missão flexíveis.

Altitude teto: 4.000 pés

Peso máximo de decolagem: 8 kg

Altitude de cruzeiro: 1.000 pés

Massa de carga: 2,5 kg

Alcance: 20 km

Tipo de motor: elétrico

Autonomia: 30 min



PLATAFORMAS AÉREAS | LOITERING

PRODUTOS

ADASI



FLYER

CLIQUE PARA ABRIR



VIDEO

CLIQUE PARA ABRIR

QX-3 ARMAMENTOS DE LOITERING

O sistema de armamento de loitering ADASI QX-3 coloca uma poderosa capacidade aérea nas mãos da infantaria e das forças especiais através de um UAV de 20 kg com capacidade de até quatro armas guiadas com precisão.

Altitude teto: 2.000 pés

Altitude de cruzeiro: 1.000 pés

Alcance: 40 km

Autonomia: 40 min

Peso máximo de decolagem: 20 kg

Massa da carga: 6 kg

Tipo de motor: elétrico



HUNTER SP (SOLDADO PORTÁTIL)

O Hunter SP possui um peso de decolagem de 4,5 kg e pode ser disparado a partir de um lançador portátil. Suporta carga de 700 g, em altitude máxima de 1.000 pés. O drone é adequado para missões de reconhecimento e ataque, operando a uma velocidade de cruzeiro de 90 km/h, com resistência de 20 minutos. Possui uma envergadura de asa de 1,16 m, comprimento de 0,85 m e um motor elétrico.

Envergadura das asas: 1,3 m

Comprimento: 0,90 m

Peso de decolagem do drone: 4,5 kg

Carga: 1,8 kg

Velocidade de cruzeiro: 74 km/h

Tipo de motor: Elétrico

Alcance de comunicação: 50 km MITL

Altitude máxima: 800 m



CLIQUE PARA ABRIR

FLYER



CLIQUE PARA ABRIR

VIDEO

HUNTER 2-S

O HUNTER 2-S é uma arma de loitering, de asa fixa, lançada em tubo, que fornece capacidades de ataque aéreo a até 50 km do ponto de lançamento. Segue um plano de voo autonomamente para uma área designada e sobrevoa a procura de alvos. Uma vez que um alvo é identificado, um piloto remoto designa o alvo e ativa o engajamento por meio de controle manual.

Peso máximo de decolagem: até 13 kg

Carga: até 2 kg

Tempo de voo total: 45 min

Velocidade indicada: 25 m/s

Altitude operacional: 500 m

Motor: elétrico

Alcance de comunicação: até 50 km

Envergadura das asas: até 2,2 m

Comprimento: até 1,5 m



CLIQUE PARA ABRIR

FLYER



CLIQUE PARA ABRIR

VIDEO

HUNTER 5

O HUNTER 5 é uma arma de loitering, de asa fixa, lançada em tubo, que fornece capacidades de ataque aéreo a até 100 km do ponto de lançamento. Segue um plano de voo autonomamente para uma área designada e sobrevoa a procura de alvos. Uma vez que um alvo é identificado, um piloto remoto designa o alvo e ativa o engajamento por meio de controle manual.

Peso máximo de decolagem: até 50 kg

Carga: 5 kg

Tempo de voo total: 150 minutos

Velocidade indicada: 33 m/s

Altitude operacional: 500 - 1.000 m

Motor: gasolina

Massa máx do dispositivo de lançamento: 5 toneladas

Envergadura das asas: até 3,6 m

Comprimento: até 2,85 m



PLATAFORMAS AÉREAS | LOITERING

PRODUTOS

ACASI



CLIQUE PARA ABRIR

FLYER

HUNTER 10

O HUNTER 10 é uma arma de loitering, de asa fixa, lançada em container, que fornece capacidades de ataque aéreo a até 100 km do ponto de lançamento. Segue um plano de voo autonomamente para uma área designada e sobrevoa a procura de alvos. Uma vez que um alvo é identificado, um piloto remoto designa o alvo e ativa o engajamento por meio de controle manual.

Peso máximo de decolagem: até 50 kg

Carga: 10 kg

Tempo de voo total: 150 minutos

Velocidade indicada: 33 m/s

Altitude operacional: 500 - 1.000 m

Motor: gasolina

Massa máx do dispositivo de lançamento: 5 toneladas

Envergadura das asas: até 3.6 m

Comprimento: até 2.85 m



CLIQUE PARA ABRIR

VIDEO



PLATAFORMAS AÉREAS | LOITERING

PRODUTOS

EDGE



FLYER

CLIQUE PARA ABRIR

HUNTER N

O HUNTER-N é uma arma de loitering, de asa fixa, lançada em tubo, projetada para operações navais táticas. Lançado a partir de um container portátil, o Hunter-N oferece capacidades de ataque rápido contra alvos navais até 30 km do ponto de lançamento. As munições de loitering seguem um plano de voo autonomamente para uma área designada e sobrevoa a procura de alvos. Uma vez que um alvo é identificado, um piloto remoto designa o alvo e ativa o engajamento por meio de controle manual.

Peso máximo de decolagem: até 4,5 kg

Carga: 500 g

Tempo de voo total: 12 minutos

Velocidade aérea de cruzeiro: 39 m/s

Altitude operacional: 500 m

Motor: elétrico

Massa do dispositivo de lançamento: 4,5 kg

Envergadura das asas: até 1,2 m

Comprimento: até 0,8 m



CLIQUE PARA ABRIR

FLYER

HUNTER 2-SJ

O HUNTER 2-SJ é uma arma de loitering, de asa fixa, lançada do ar, projetada para detectar e neutralizar sistemas de guerra eletrônica. O HUNTER 2-SJ segue um plano de voo autonomamente para uma área designada a procura de jammers. Uma vez que um alvo é identificado, um piloto remoto designa o alvo e ativa o engajamento por meio de controle manual.

Peso máximo de decolagem: até 13 kg

Carga: até 2 kg

Tempo de voo total: 45 minutos

Velocidade aérea de cruzeiro: 25 m/s

Altitude operacional: 2.000 m

Motor: elétrico

Massa do dispositivo de lançamento: 4,5 kg

Envergadura das asas: até 2,2 m

Comprimento: até 1,5 m



PLATAFORMAS AÉREAS | LOITERING

PRODUTOS

EDGE



FLYER

CLIQUE PARA ABRIR

HUNTER HANDHELD

O HUNTER possui um peso de decolagem de apenas 2 kg e pode ser colocado em combate manualmente. O drone transporta um payload de 400g, voando a uma altitude máxima de 500m. Opera a uma velocidade de cruzeiro de 25 nós, tem 200 mm de comprimento e possui duas lâminas rotativas que abrangem aproximadamente 500 mm, que funcionam com um motor elétrico. O HUNTER tem uma duração de voo de 30 minutos, com uma faixa de comunicação de 5 km MITL.

Envergadura das asas: Ø500 mm

Comprimento: 200 mm

Peso de decolagem: 2 kg

Carga: 400 g

Velocidade de cruzeiro: 25 nós

Motor: elétrico

Tempo de voo total: 30 minutos

Altitude máxima: 500 m



CLIQUE PARA ABRIR

FYER



CLIQUE PARA ABRIR

VIDEO

QX6-50 CARGO UAV

O QX6-50 é um helicóptero rápido, de médio porte e médio alcance, não tripulado, capaz de transportar cargas de até 50 kg. Possui sistemas avançados de piloto automático e comunicação. Com uma resistência de até 3,5 horas, um raio de entrega de 200 km e a capacidade de pousar em vários terrenos, incluindo embarcações de areia e marítimas, o QX6-50 facilita transferências de carga sem esforço de e para locais remotos e de difícil acesso.

Altitude teto: 10.000 pés

Autonomia: 3 h 30 min

Peso máximo de decolagem: 360 kg

Massa da carga: 50 kg

Tipo de motor: 4 cilindros, naturalmente aspirado, motor a gasolina de 4 tempos

Velocidade de entrega: 170 km/h



CLIQUE PARA ABRIR

FLYER



CLIQUE PARA ABRIR

VIDEO

AIR TRUCK

O Air Truck é um poderoso UAV de logística com uma capacidade de carga de 500 kg que pode operar através de missão pré-programada ou operador ao vivo, tornando-o ideal para missões de maior risco ou mais perigosas. Adequado para implantação militar, de segurança e civil, a carga é transportada através de uma Air Box (Caixa Aérea) personalizado que garante carga e descarga rápidas.

Motor: Turbina a gás

Potência de decolagem: 180 kW x 2

Peso teórico máximo de decolagem (ISA): 2.500 kg

Peso normal de decolagem: 2.100 kg

Carga máxima com tanques cheios: 500 kg

Velocidade operacional máxima (VNO): 140 km/h Velocidade para máxima autonomia: 90 km/h

Teto de serviço: 3.000 m

Alcance máximo: 360 km

Autonomia máxima: 4h

Taxa máxima de subida: 8 m/s

Peso máximo da carga: 500 kg



FLYER

CLIQUE PARA ABRIR



VIDEO

CLIQUE PARA ABRIR

GY-300

O GY-300 da ADASI é um drone de carga pesada confiável, econômico e de baixa manutenção, poderoso o suficiente para transportar cargas de até 300 kg a distâncias de até 400 km. Sua versatilidade é aprimorada por uma capacidade de operar em ambientes não desenvolvidos, incluindo terrenos acidentados e não pavimentados com distâncias curtas de decolagem e pouso.

Com uma resistência carregada de quatro horas e uma resistência descarregada de seis horas, o GY-300 possui baixa manutenção e alta confiabilidade, com piloto automático redundante, atuação e uma unidade de controle do motor. Com suspensão de longo curso, pneus de seis camadas e um potente motor turbo de 280 cavalos, este UAV possibilita o transporte de cargas de missão críticas para locais remotos inacessíveis a drones de carga menos flexíveis.

Motor: 4 cilindros, turbo boxer alternativo

Potência: 280 hp

Velocidade de Cruzeiro: 120 km/h

Velocidade máxima: 160 km/h

Resistência: 6 h (100kg de carga)

4 h (300 kg de carga)



EDGE



SISTEMAS TERRESTRES

ADASI

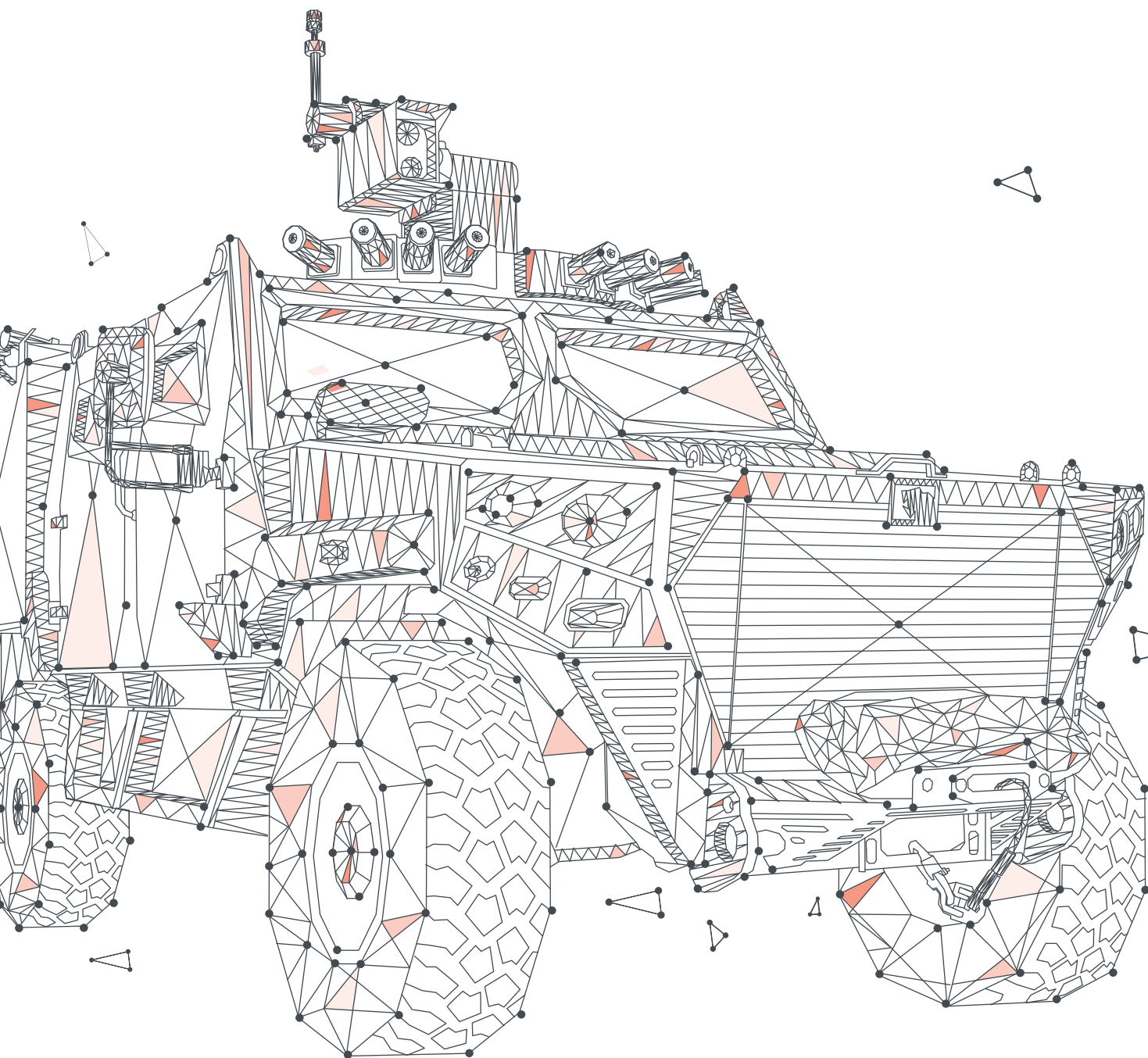
AL JASOOR

NIMR

 **MILREM
ROBOTICS**

SISTEMAS TERRESTRES

Melhoramos o suporte a linha de frente com veículos blindados
leves, médios e pesados de última geração.





SISTEMAS TERRESTRES - VEÍCULOS

PRODUTOS

AL JASOOR



CLIQUE PARA ABRIR

CATÁLOGO



CLIQUE PARA ABRIR

VÍDEO

RABDAN 8x8 VEÍCULO DE COMBATE DE INFANTARIA

Rabdan é um veículo blindado anfíbio, modular e multi-rodas de última geração com características táticas e técnicas superiores. Atualmente é oferecido juntamente com o apoio logístico integrado ALJASOOR.

Motor: 6 cilindros, turbo-alimentado, inter-refrigerado, 600 hp, diesel

Transmissão: automática, 6 + 1 marchas

Peso bruto total: 30.000 kg

Velocidade máxima: 105 km/h

Velocidade máxima anfíbia: 9 km/h

Capacidade de tripulação: até 12 tripulantes



SISTEMAS TERRESTRES - VEÍCULOS

PRODUTOS

AL JASOOR



CLIQUE PARA ABRIR

CATÁLOGO



CLIQUE PARA ABRIR

VÍDEO

RABDAN 6x6 VEÍCULO DE COMBATE DE INFANTARIA

RABDAN 6X6 é um veículo blindado anfíbio, modular e multi-rodas de última geração com características táticas e técnicas superiores.

Motor: motor a diesel turbo de 450 hp

Transmissão: automática

Peso bruto total: até 22.500 kg

Velocidade máxima: 105 km/h

Velocidade máxima anfíbia: > 8 km/h

Capacidade de tripulação: até 10 tripulantes, incluso motorista e comandante



SISTEMAS TERRESTRES - VEÍCULOS

PRODUTOS

AL JASOOR



CATÁLOGO

CLIQUE PARA ABRIR

VEÍCULO DE AMBULÂNCIA RABDAN 8X8

Com mobilidade off-road superior, capacidade anfíbia e alta capacidade de proteção, o Veículo de Ambulância RABDAN é configurado exclusivamente para fornecer suporte médico nas linhas de frente dos campos de batalha.

Peso bruto total: Até 30.000 kg

Capacidade de ocupantes: 1 motorista, 1 comandante, 2 médicos, 2 pacientes em maca e 3 pacientes sentados ou, 1 motorista, 1 comandante, 2 médicos, 3 pacientes em maca

Comprimento: 8,45 m

Largura: 3,25 m

Altura: 2,72 m (sobre o casco)





SISTEMAS TERRESTRES - VEÍCULOS

PRODUTOS

NIMR



AJBAN MK2

O AJBAN MK2 é um veículo blindado 4x4 de patrulha tática leve com proteção contra explosão, para uma tripulação de cinco pessoas. Este veículo de capacidade múltipla é construído com uma estrutura de unidade em V para uma proteção eficaz contra explosão de minas.

Configuração: 4x4

Peso bruto total: 13.500 kg

Velocidade máxima: 110 km/h

Distância entre eixos: 3.500 mm

Autonomia: 700 km à 100 km/h

Distância do Solo: 420 mm

Travessia de trincheira: 600 mm

Transmissão: automática de 6 velocidades (6 para a frente, 1 para trás)

Tipo de freio: sistema de freio pneumático ABS

Potência do motor: 268 kW (360 hp)

Torque do motor: 1.100 Nm

Capacidade de tripulação: 10



CLIQUE PARA ABRIR

CATÁLOGO



CLIQUE PARA ABRIR

VÍDEO



HAFEET MK2

O veículo 6x6 HAFEET MK2 fornece uma plataforma multiuso para diversos requisitos militares, como transporte blindado de tripulação, artilharia, ambulância ou veículo de observação.

Está disponível em uma variedade de configurações, com layouts internos maiores, maior capacidade da tripulação, proteção integrada do motor monocoque V-hull para melhorar a capacidade de sobrevivência da tripulação e para oferecer desempenho e mobilidade impressionantes.

Configuração: 6x6

Peso bruto total: 17.500 kg

Distância entre eixos: 3.170 mm entre o primeiro e o segundo eixo
1.300 mm entre o segundo e o terceiro eixo

Autonomia: 700 km à 100 km/h

Distância do Solo: 420 mm

Travessia de trincheira: 600 mm

Transmissão: automática de 6 velocidades (6 para a frente, 1 para trás)

Tipo de freio: sistema de freio pneumático ABS

Potência do motor: 268 kW (360 hp)

Torque do motor: 1.100 Nm

Capacidade de tripulação: 10



CLIQUE PARA ABRIR

CATÁLOGO



CLIQUE PARA ABRIR

VÍDEO



SISTEMAS TERRESTRES - VEÍCULOS

PRODUTOS

NIMR



CLIQUE PARA ABRIR

FLYER



CLIQUE PARA ABRIR

VIDEO

LRSOV

AJBAN LRSOV (Veículo de Operações Especiais de Longo Alcance) é um veículo 4x4 de teto aberto adequado para missões de reconhecimento de longo alcance, tipicamente realizadas por Forças Especiais.

O veículo é líder da categoria devido a seguintes características: leve e potente, capaz de acessar todos os terrenos, além de ser transportável por helicóptero.

Uma característica especial do veículo é a cabine aberta, que permite a instalação de uma variedade de armas e sistemas de missão. A arquitetura genérica do veículo também permite a instalação de equipamentos de comunicação fornecidos pelo usuário. O veículo é altamente móvel, com uma alta relação potência/peso, um chassi rígido e uma suspensão independente avançada.

Potência do motor: 296 hp à 2.500 rpm

Torque do motor: 1.100 Nm à 1.500 rpm

Transmissão: automática com 6 velocidades

Autonomia: 700 km à 100 kmph em rodovias

Peso bruto: 9.000 kg

Carga: 2.500 kg

Tripulação máxima: 4



SISTEMAS TERRESTRES - VEÍCULOS

PRODUTOS

NIMR



CATÁLOGO

CLIQUE PARA ABRIR



VÍDEO

CLIQUE PARA ABRIR

JAIS 4X4

O Jais 4x4 é um veículo protegido contra emboscadas resistentes a minas (MRAP) de próxima geração. A capacidade de sobrevivência da tripulação é centrada em torno de um sistema de proteção chamado "cidadela da tripulação", comprovado em batalha, que protege contra ameaças de minas, IED e balísticas.

A arquitetura do veículo suporta diferentes variantes de missão e opções de equipamentos em uma plataforma com suspensão e grupo motriz moderno, uma alta proporção potência/peso e excelente consciência situacional.

Potência do motor: 336 kW (450 hp)

Torque do motor: 1.850 Nm

Velocidade máxima: 100 km/h

Autonomia: 700 km

Peso bruto total: até 21.000 kg

Carga: 3.200 kg

Tripulação máxima 2 + 5



SISTEMAS TERRESTRES - VEÍCULOS

PRODUTOS

NIMR



CLIQUE PARA ABRIR

CATÁLOGO



VÍDEO

JAIS 6X6

Combina capacidade de sobrevivência e mobilidade em um só veículo. Ele incorpora volume interno significativo e capacidade de carga, ideal para aplicações multifuncionais e múltiplas personalizações. Uma infinidade de armas, equipamentos de missão e sistemas de proteção aprimorados podem ser adicionados sem sacrificar a mobilidade do veículo.

Potência do motor: 600 hp

Torque do motor: 1.900 Nm

Velocidade máxima: 100 km/h

Autonomia: 700 km

Peso bruto total: até 27.000 kg

Carga: 7.500 kg

Tripulação máxima: 2 + 9



SISTEMAS TERRESTRES | UGV

PRODUTOS



T-RCV

Os T-RCVs são uma parte orgânica de unidades mecanizadas que podem assumir as posições mais perigosas e fornecer poder de fogo igual ou superior, além de uso tático em comparação com veículos de Combate de Infantaria tradicionais. Graças ao Sistema de Conscientização Situacional de Realidade Mista da Vegvisir, os operadores T-RCV têm uma cúpula virtual de 360 graus com fusão de sensores EO/IR para visão de proximidade e capacidades de engajamento de alvos em qualquer condição.



CLIQUE PARA ABRIR

FLYER

Dimensões: 600 cm x 290 cm x 220 cm

Peso com carga: 12.000 kg

Peso máximo da carga: 5.000 kg

Transmissão: tração híbrida elétrica

Direção: transferência de torque Cross-Drive

Velocidade máxima na estrada: 80 km/h

Velocidade máxima em outros tipos de terrenos: 50km/h

Velocidade em marcha ré: 80 km/h



THeMIS OBSERVE

O THeMIS Observe é construído para missões de reconhecimento tático. O sistema inclui uma câmera para operações diurnas e noturnas, um detector de tiros acústico, proteção de cortina de fumaça e um radar de vigilância terrestre. A combinação desses sistemas permite que as unidades façam a identificação de vários sensores em uma plataforma e reajam mais rapidamente em alvos emergentes.



CLIQUE PARA ABRIR

CATÁLOGO

O THeMIS Observe tem uma assinatura acústica baixa e baixas emissões de rádio e aumenta significativamente a distância de parada de uma unidade tática em relação às unidades inimigas, aumentando consideravelmente sua capacidade e capacidade de sobrevivência.

Dimensões: 247 cm x 205 cm x 130 cm

Peso: 2.100 kg

Velocidade máxima: 20 km/h

Distância do Solo: até 60 cm

Inclinação máxima: 31 graus / 60%

Profundidade de vau: 60 cm

Força de tração: 15.000 N

Autonomia (híbrido, tanque interno cheio): até 15 h

Autonomia (carga total, modo silencioso): até 1 h 30 min



THEMIS COMBAT

Os UGVs de Combate TheMIS fornecem aos comandantes a capacidade de entrar em situações de alta ameaça para identificar e atacar ameaças conhecidas ou percebidas antes da intervenção humana. Como o inimigo não pode permitir a liberdade de movimento de veículos de combate não tripulados, ele o força a revelar suas posições, envolvendo o sistema robótico.

Destruindo o primeiro nível de ativos-chave inimigos e criando um buraco na postura defensiva ou ofensiva do inimigo, os UGVs de Combate TheMIS aumentam a eficácia dos ativos tripulados, criando um impulso que as tropas humanas podem utilizar com menos baixas.

Dimensões: 240 cm x 205 cm x 190 cm

Peso de combate: 1.810 kg*

Peso da carga adicional: 570 kg*

Velocidade máxima: 20 km/h

Distância do solo: até 60 cm

Inclinação máxima: 31 graus / 60%

Profundidade de vau: 60 cm

Autonomia (tanque interno cheio): até 15 h

Autonomia (carga total, modo silencioso): até 1 h

Faixa de controle da linha de visão: até 10 km

*Dependendo da configuração final



CLIQUE PARA ABRIR

FLYER



THEMIS CARGO

O UGV Multifuncional é uma solução econômica e flexível para o setor comercial e governamental. É ideal para indústrias que desejam eliminar risco físico para sua força de trabalho e também liberar as pessoas de tarefas sujas, monótonas e perigosas, se beneficiando da automação de processos.

Dimensões do UGV: 247 cm x 204 cm x 117 cm

Peso do UGV: 1.650 kg

Dimensões da área da carga: 214 cm x 93 cm (ajustável)

Peso da carga (avaliado): 750 kg

Peso da carga (máximo): 1.200 kg

Velocidade máxima: 20 km/h

Distância do solo: 40 - 60 cm

Inclinação máxima: 31 graus / 60%

Profundidade de vau: 60 cm

Força de tração: 15.000 N

Autonomia (tanque interno cheio): até 15 h

Autonomia (carga total, modo silencioso): até 1 h 30 min



CLIQUE PARA ABRIR

FLYER



SISTEMAS TERRESTRES | UGV

PRODUTOS

EDGE



SCORPIO-S

Projetado para implantação de segurança, polícia e Forças Especiais, o Pequeno Veículo Terrestre Não Tripulado SCORPIO-S fornece uma capacidade altamente versátil para situações de combate ao terrorismo/reféns e fornece segurança em instalações estratégicas.

Dimensões: 2,319 mm x 938 mm x 1,301 mm

Peso: 450 kg

Carga: 130 kg

Velocidade: 13 km/h (superfície plana/dura)

Alcance de comunicação: 3 km (LOS)

Autonomia: 4 h



CLIQUE PARA ABRIR

FLYER



CLIQUE PARA ABRIR

VIDEO



SCORPIO-M

Projetado para utilização das Forças Especiais, SCORPIO-M Mini UGV, fornece consciência situacional em ambientes urbanos.

Dimensões: 772 mm x 484 mm x 278 mm

Velocidade: 13 km/h (superfície plana/dura)

Alcance de comunicação: 1 km (LOS)

Autonomia: 2 h

Inclinação: subida em declive de 40°

Elevação: plataforma de 200 mm

Arma: pistola CARACAL Enhanced F de 9x19 mm



CLIQUE PARA ABRIR

FLYER



CLIQUE PARA ABRIR

VIDEO



FLYER

CLIQUE PARA ABRIR



VÍDEO

CLIQUE PARA ABRIR

ARMED ROBOTIC VEHICLE (ARV)

O Armed Robotic Vehicle, ou Veículo Robótico Armado, consiste em um kit de controle não tripulado integrado ao NIMR Ajban 440 para fornecer um veículo terrestre não tripulado avançado, de rápida implantação, móvel e durável, integrado a uma estação de armas controlada remotamente (RCWS).

Vigilância e reconhecimento

Comunicação integrada com outros tipos

Controle remoto portátil e especializado para UGV e RCWS

Tripulados e não tripulados de acionamento manual, semi e piloto automático

Alcance de comunicação: 10 km LOS

Velocidade máxima recomendada não tripulada: 50 km/h

Autonomia do controle remoto: 8 h

Arma: calibre 12,7 mm

EDGE

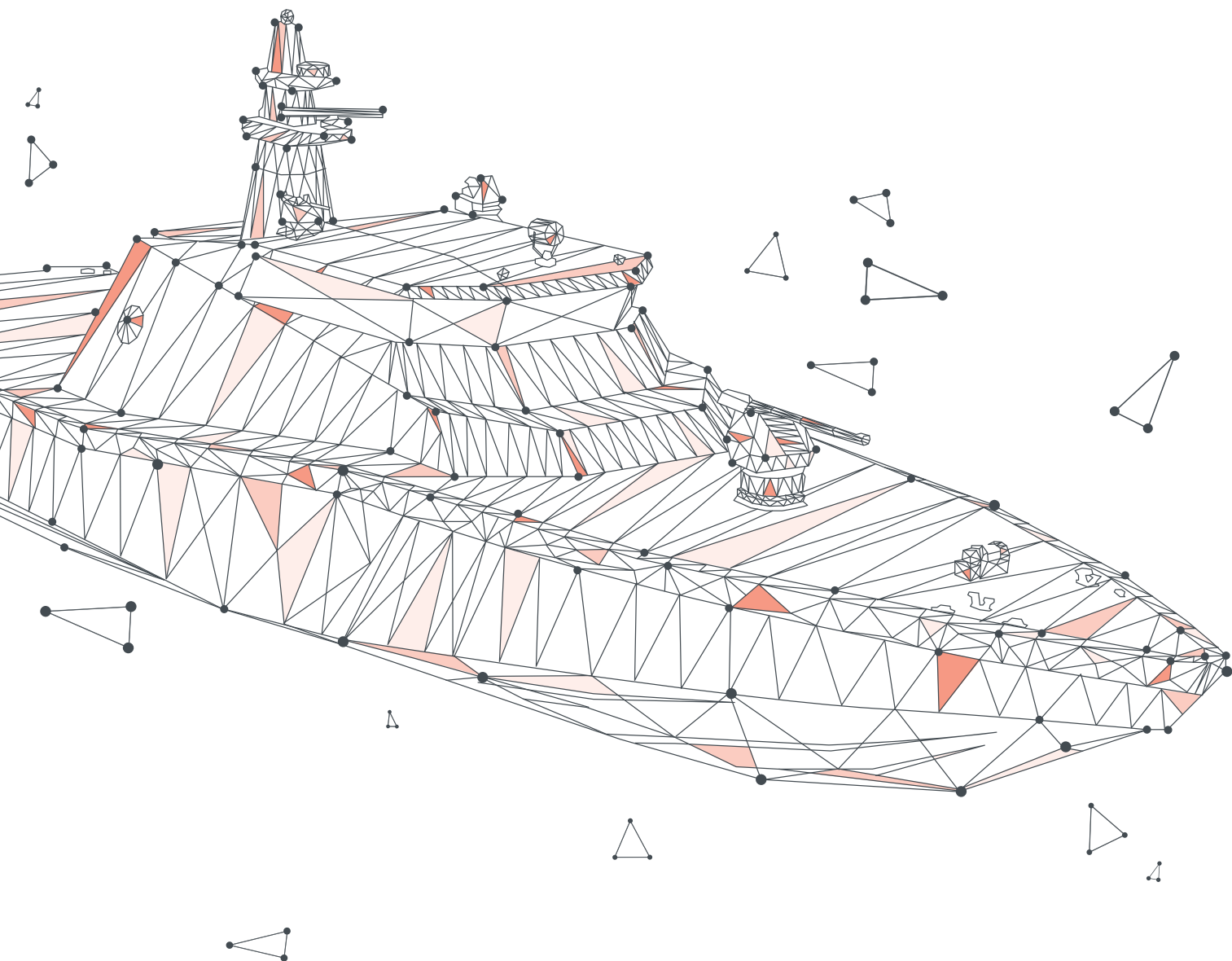


SISTEMAS NAVAIS

ADSB
ABU DHABI SHIP BUILDING

S I S T E M A S N A V A I S

Fornecemos soluções e sistemas marítimos de completos por meio de design, engenharia, construção moderna, manutenção e serviços relacionados.





NAVAL
PRODUTOS

ADSB
ABU DHABI SHIP BUILDING



92 CORVETTE

O 92M Corvette da ADSB é uma embarcação de última geração, multifunções e discreta, projetada e equipada para realizar uma série de missões litorâneas. Próprio para apoio à operações navais ofensivas e defensivas, operações de segurança e de policiamento, o 92M Corvette é rápido, poderoso e preparado para guerra de superfície, aérea e eletrônica.

LOA: 92 m

BOA: 12,8 m

Calado: 3,8 m

Velocidade máxima: + de 26 nós

Alcance: 4.500 nm



CLIQUE PARA ABRIR

CATÁLOGO



BR71 MK II COMBATTANTE

A embarcação da ADSB de 71 metros MK II Combattante representa uma evolução poderosa e inovadora atualizada para a classe Baynunah comprovada no mar CMN (Construction Mécaniques de Normandie). Projetada pelo CMN para operações de defesa de guerra litorânea contra ameaças aéreas, de superfície e diversas missões de vigilância, a plataforma é rápida, poderosa, compacta e modular.

LOA: 70,30 m

BOA: 11 m

Calado: Aprox. 0.52 m

Velocidade máxima (com metade da carga): 30 nós

Alcance (a 12 nós): 2.500 nm

Propulsão: 4 motores a diesel localizados em duas casas de máquinas

4 jatos de água, 2 direcionais e 2 impulsionadores



CLIQUE PARA ABRIR

CATÁLOGO



NAVAL
PRODUTOS

AOSB
ABU DHABI SHIP BUILDING



60m FALAJ 3

Capaz de operar em águas costeiras ou em alto mar, o navio de patrulha naval FALAJ 3 de 60 metros foi projetado e equipado adequadamente não apenas para funções navais avançadas, mas também para enfrentar os desafios atuais da guerra assimétrica. Apresentando um sistema de gerenciamento de combate de última geração, além de sensores e armas, esta plataforma pode executar missões três dimensões: ar, superfície e subsuperfície.

LOA: 60 m

Calado (moldado): 2,6 m

Calado máximo à ré: 3,4 m

Velocidade máxima: 26 kn

Alcance a 16 nós: 2.000 nm



CLIQUE PARA ABRIR

CATALOGO



CLIQUE PARA ABRIR

VIDEO





NAVAL
PRODUTOS

ADSB
ABU DHABI SHIP BUILDING



510 OPV

A embarcação 510 Modular da ADSB, com Classificações Internacionais OPV completas, oferece uma plataforma poderosa e flexível ideal para busca e salvamento, patrulha offshore e missões de ataque rápido. Projetada para operar em condições adversas do mar, a embarcação possui um grande convés modular configurável para transporte de outras embarcações e equipamentos, ou implantação de vários sistemas de combate.

LOA: 51 m

Feixe moldado: 9 m

Velocidade (com metade da carga): 28 nós (4 motores internos a diesel com CPP)

Velocidade (com carga completa): 27 nós (4 motores internos a diesel com CPP)

Velocidade de cruzeiro: 14 nós

Alcance (12 a 15 nós): + de 2.700 milhas náuticas

Opções de propulsão: 4 motores internos a diesel com FPP; 4 motores internos a diesel com CPP e 3 motores internos de jatos de água



CLIQUE PARA ABRIR

FLYER



FA-400 OFFSHORE PATROL VESSEL

Com característica robusta de estabilidade marítima, o navio-patrulha offshore FA-400 de 42 metros é feito para alta velocidade e equipado para executar uma série de tarefas territoriais e costeiras offshore, incluindo o fornecimento de apoio a operações militares, busca e resgate, vigilância de área e patrulha.

LOA: 42 m

Feixe moldado: 8,30 m

Calado: aprox. 2 m

Velocidade com carga pela metade: máximo de 30 nós

Velocidade com carga completa: 28 nós

Velocidade de cruzeiro: 14 nós

Alcance a 14 nós: 1.500 milhas náuticas

Propulsão: 2 jatos de água



CLIQUE PARA ABRIR

FLYER



NAVAL
PRODUTOS

ADSB
ABU DHABI SHIP BUILDING



160 SEA KEEPER

O navio de desembarque rápido Sea Keeper tem 16 metros, design comprovado e excelência em construção pela ADSB para oferecer uma embarcação anfíbia de abastecimento rápido de padrão mundial para o transporte de veículos e equipamentos.

LOA: 16,45 m

BOA: 3,89 m

Calado: aprox. 0,7 m

Alcance: 325 milhas náuticas

Propulsão: 2 jatos de água



CLIQUE PARA ABRIR

FLYER



160 SEA TROOPER

O SEA TROOPER de 16,45 metros apresenta um layout de embarcação de desembarque com ponte à ré e área de carga à frente com rampa de proa, proporcionando uma plataforma ideal para missões de transporte de carga, tropas e veículos.

LOA: 16,45 m

BOA: 3,89 m

Calado: aprox. 0,87 m

Velocidade: aprox. 30 nós (com 5 toneladas de carga)

Propulsão: 2 jatos de água



CLIQUE PARA ABRIR

CATÁLOGO



CLIQUE PARA ABRIR

VÍDEO



NAVAL
PRODUTOS

AJSB
ABU DHABI SHIP BUILDING



160 ITEP

A plataforma tática e de combate costeira de 16 metros, ITEP, oferece potência e desempenho para perseguição em alta velocidade, interceptação rápida e uma ampla gama de missões de patrulha geral.

LOA: 16 m

BOA: 4,10 m

Calado: aprox. 0,85 m

Velocidade: aproximadamente 45 nós com carga completa (Sea State 1)

Propulsão: 2 jatos de água; 2 motores internos de 1.000 hp a diesel



CLIQUE PARA ABRIR

CATÁLOGO



CLIQUE PARA ABRIR

VÍDEO



120 FIP

A 120 FIP é uma plataforma rápida e costeira que fornece recursos táticos essenciais para operações navais, de segurança e de guarda costeira. O 120 FIP é um barco de patrulha de qualidade superior, que oferece capacidades excepcionais às forças marítimas.

LOA: 12,8 m

BOA: 3,1 m

Calado: aprox. 0,52 m

Velocidade: aprox. 60 nós com carga completa (Sea State 1)

Propulsão: 3 motores externos de 400 hp



CLIQUE PARA ABRIR

CATÁLOGO



CLIQUE PARA ABRIR

VÍDEO



NAVAL | USV

PRODUTOS

ACSB
ABU DHABI SHIP BUILDING



170 M-DETECTOR

O 170 M-Detector pode ser operado em configuração tripulada ou não tripulada para executar uma variedade de missões de guerra de superfície, transporte, vigilância e mapeamento para forças navais e civis. Pode operar por quatro horas no modo de propulsão elétrica silenciosa ou em velocidades de até 40 nós no modo diesel.

LOA: 17,4 m

BOA: 4,2 m

Calado: aprox. 0,85 m

Alcance no modo elétrico: 4 h (velocidade de 5 nós)

Propulsão: 2 jatos de água



CLIQUE PARA ABRIR

CATÁLOGO



CLIQUE PARA ABRIR

VIDEO



120 USV

A embarcação de superfície não tripulada 120 USV é uma plataforma rápida e versátil, idealmente projetada e configurada para suportar uma variedade de tarefas relacionadas à informação, como medidas de combate a minas (MCM); guerra antissubmarina (ASW); e inteligência, vigilância e reconhecimento (ISR).

LOA: 12,8 m

BOA: 3,10 m

Calado: aprox. 0,52 m

Velocidade: aprox. 55 nós com carga completa (Sea State 1)

Propulsão: jatos de água



CLIQUE PARA ABRIR

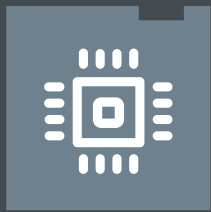
CATÁLOGO



CLIQUE PARA ABRIR

VIDEO

EDGE



GUERRA ELETRÔNICA

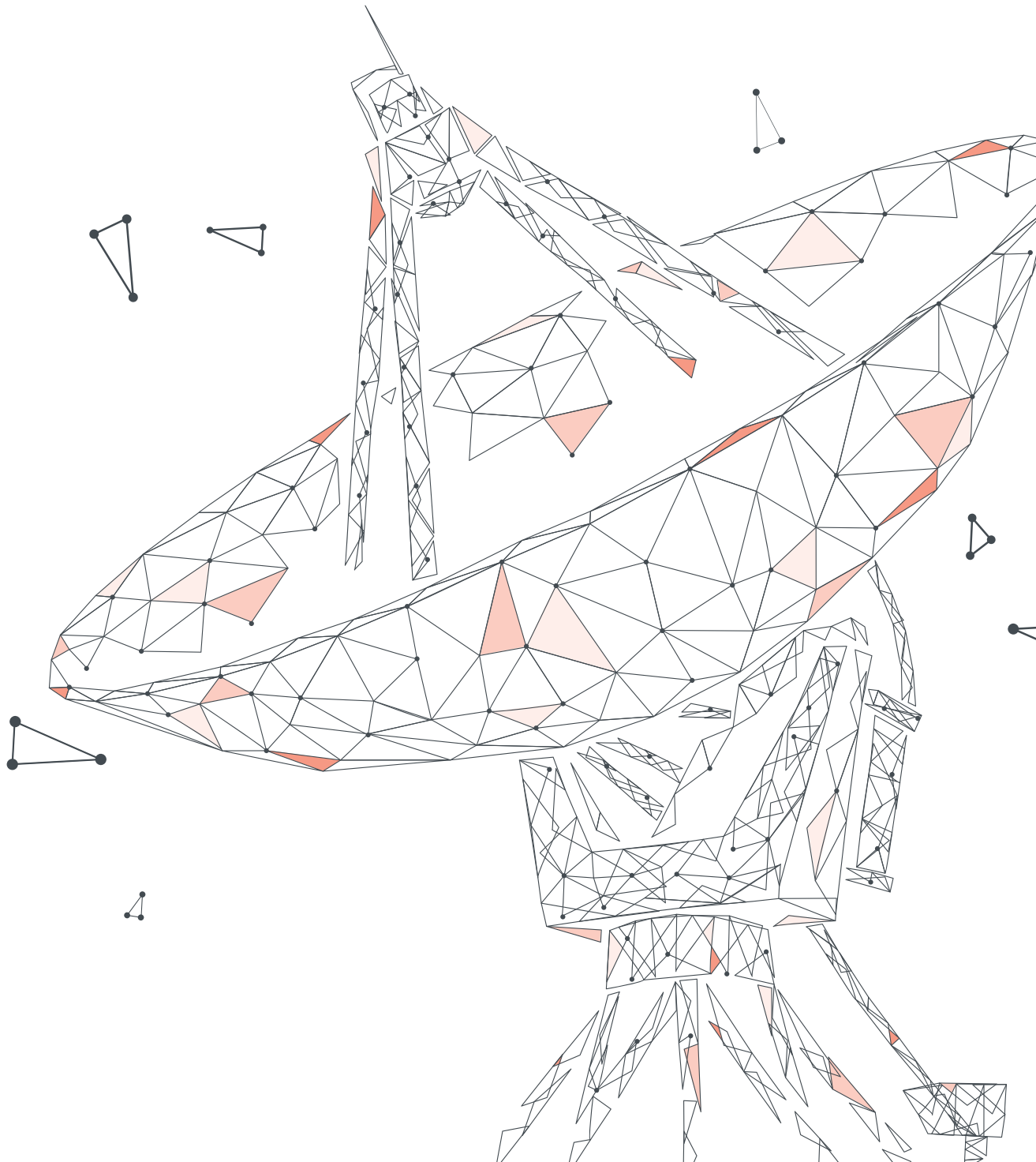
SIGN4L



HIGH LANDER

GUERRA ELETRÔNICA

Utilizamos o espectro eletromagnético para alcançar o sucesso da missão contra ameaças em todos os domínios.





GUERRA ELETRÔNICA | ATAQUE ELETRÔNICO

PRODUTOS

SIGN4L



CATÁLOGO

CLIQUE PARA ABRIR



VÍDEO

CLIQUE PARA ABRIR

V - PROTECT

radiofrequência (RF) de ponta que oferece proteção contínua e adaptável em uma ampla gama de bandas e tecnologias de frequência relevantes. Integrado em SUVs comuns ou blindados, o sistema é rapidamente implantado e facilmente operado para fornecer proteção ao comboio, entre muitas outras aplicações.

Projetado e construído nos Emirados Árabes Unidos, o V-PROTECT é totalmente autônomo, com a opção de fonte de alimentação externa para operação em pausa e amortecedores integrados para proteger o sistema durante a condução em alta velocidade ou em terrenos acidentados.

- Operações móveis: instalado em um veículo, o sistema é totalmente autônomo, com opção de fonte de alimentação externa para operação "em pausa"
- Jammer ativo/reativo para aumentar o alcance
- Fácil de usar: o sistema pode ser operado automaticamente ou manualmente, dependendo dos requisitos do usuário
- Bloqueio de todas as frequências associadas a rádios, walkie-talkies, celulares e Wi-Fi
- Até 16 jammers de banda larga para operação simultânea em todas as bandas



CATÁLOGO

CLIQUE PARA ABRIR

NAVCONTROL

O NAVCONTROL oferece proteção robusta contra UAVs hostis, utilizando medidas sofisticadas de bloqueio e falsificação contra sistemas de orientação baseados em sistemas globais de navegação por satélite (GNSS).

Projetado e construído nos Emirados Árabes Unidos, o NAVCONTROL produz sinais ocultos de negação e emulação GNSS para distanciar com segurança as ameaças de veículos não tripulados.

- Bloqueia toda a gama de espectro GNSS (jamming)
- Simula toda a gama do espectro GNSS para proteger uma área de interesse específica (spoofing)
- Combina capacidade de bloqueio e falsificação para alcance máximo de cobertura



CATÁLOGO

CLIQUE PARA ABRIR

D-PROTECT

O D-PROTECT é um sistema robusto de contra-UAS externo para operações de longo alcance. Projetado e construído pela SIGN4L nos Emirados Árabes Unidos, o D-PROTECT produz sinais de RF poderosos que interferem e bloqueiam sinais GNSS e C2 transmitidos para um UAS.

- Bloqueia toda a gama de espectro GNSS (jamming)
- Bloqueia toda a parte de comando e controle do drone (jamming)
- Opcional: falsifica toda a gama de espectro GNSS para proteger uma área de interesse especificada (spoofing)



CATÁLOGO

CLIQUE PARA ABRIR



VÍDEO

CLIQUE PARA ABRIR

GPS-PROTECT

O GPS-PROTECT utiliza a mais recente tecnologia de processamento de sinal digital e antena de matriz para proteger efetivamente os receptores GNSS de interferência e bloqueio, evitando que sejam falsificados ou direcionados para fora do curso, mesmo por sistemas de bloqueio poderosos ou sofisticados.

- Projetado para combater jammers de banda estreita (NB) e banda larga (BB)
- Funciona com receptores GPS antigos
- Fácil instalação em todas as plataformas



GUERRA ELETRÔNICA | INTELIGÊNCIA

PRODUTOS

SIGN4L



CATÁLOGO

CLIQUE PARA ABRIR

ACTIVECELL-SAR

A SIGN4L desenvolveu um sistema celular montado em aeronaves para operações de busca e resgate usando um rádio totalmente definido por software. Este sistema pode localizar alvos em redes 2G (GSM), 3G (UMTS), 4G (LTE) e 5G (NSA).

- Operação Móvel: o design compacto facilita a instalação em aeronaves tripuladas ou não tripuladas
- UI e UX: missões pré-programadas são possíveis com o sistema fácil de operar
- Robusto: até 8 estações base de alta potência para transmissão simultânea em todas as redes disponíveis



CATÁLOGO

CLIQUE PARA ABRIR

WIFINDER

O WIFINDER é uma gama de soluções táticas que fornecem às organizações policiais e de segurança nacional uma ferramenta poderosa para investigar e coletar inteligência de dados de dispositivos alvos em todo o espectro de Wi-Fi.

- Alcance de captura significativo
- Discreto e portátil
- Coleta em tempo real de emissores de Wi-Fi e metadados



FYER

CLIQUE PARA ABRIR

VEGA GESTÃO DE TRÁFICO NÃO TRIPULADO (UTM)

O Vega UTM é uma solução de gerenciamento de tráfego não tripulado que fornece consciência do espaço aéreo em tempo real, permitindo a coordenação de frotas de drones e tráfego aéreo tradicional em qualquer escala.

O Vega aprova e rejeita planos de voo, identifica e mitiga conflitos e reforça os sistemas tradicionais de gestão do tráfego aéreo para fornecer a infraestrutura digital de que o mundo precisa para criar um espaço aéreo consolidado.

A solução fornece um painel intuitivo que pode ser acessado via desktop ou aparelho celular. Ele exibe dados detalhados em tempo real que podem ser usados para tomadas de decisões sobre o espaço aéreo – notificações, planos de voo, movimento e identificação de aeronaves não tripuladas, movimento e identificação de aeronaves tripuladas, zonas de exclusão aérea, condições climáticas, terreno e muito mais.

Consciência de movimento ao vivo: rastreamento em tempo real da atividade do espaço aéreo, proporcionando consciência situacional completa e gerenciamento de tráfego digital.

Autorização de voo: coordenação do plano de voo - aprovações, rejeições e alterações de rota de voo, garantindo um movimento seguro e eficiente em escala.

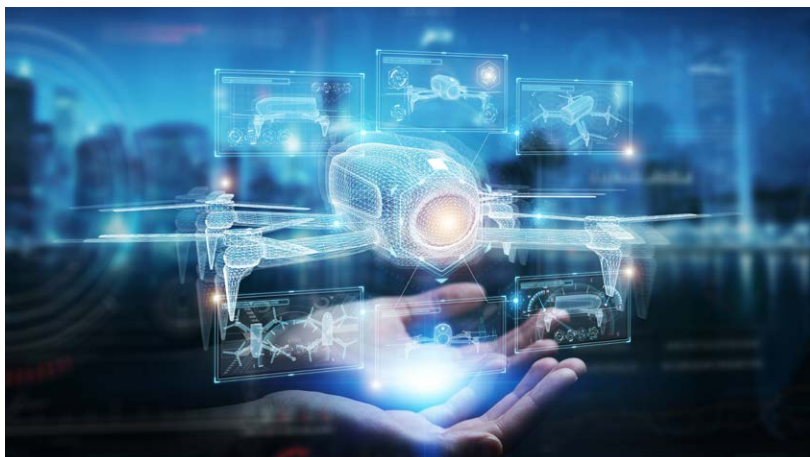
Geo-fencing (Cerca geográfica virtual): define perímetros de zonas de exclusão aérea permanentes e temporárias para controle total estático e dinâmico do espaço aéreo.

Gestão estratégica de conflitos: prevenção de conflitos na fase de planejamento pré-voo via coordenação de plano de voo inteligente.

Gestão tática de conflitos: o monitoramento em tempo real permite a prevenção dinâmica de conflitos, resolvendo problemas à medida que surgem durante o voo.

Prioridades: designa e reforça prioridades do espaço aéreo, por exemplo para socorristas e táxis aéreos.

Amigo ou inimigo (IFF): Identificação de veículos por meio de recursos remotos de identificação e Vigilância Dependente Automática por Radiodifusão (ADS-B), integrações de radar de drones e compartilhamento de dados multidirecionais.



CLIQUE PARA ABRIR

FLYER

ORION GESTÃO DE FROTAS DE DRONES (DFM)

O Orion DFM é uma plataforma de software independente de drones que proporciona um controle completo sobre sua frota, independentemente do tamanho.

Crie missões através do painel intuitivo e observe em tempo real enquanto sua frota realiza suas missões de forma autônoma, ou assuma o comando direto de qualquer lugar do mundo.

O Orion é uma ferramenta poderosa e versátil que amplia os horizontes de planejamento e possibilidades de missão para todos os tipos de operações de vários drones, independentemente do terreno ou restrições situacionais, sem limitar o número de missões de drones que a plataforma pode executar simultaneamente.

Controle de carga útil: controle direto do hardware do drone a partir do painel - ajuste de gimbal, unidades de entrega, alto-falantes, microfones, etc.

Modo de cockpit: controle total do drone em voo com visão do piloto a partir da câmera. Drones podem ser operados a partir de milhares de quilômetros de distância.

Link de compartilhamento: cria um link para o fluxo de vídeo ao vivo de qualquer um de seus drones, que pode ser compartilhado com destinatários de terceiros.

Detecção de objetos: detecta, identifica e conta pessoas e veículos. Os drones também podem rastrear um objeto escolhido, mesmo se ele estiver se movimentando rapidamente.

Substituição dinâmica: Envio autônomo de um drone de substituição quando um drone em missão está com pouca bateria, para continuidade contínua da missão.

Perda de GPS: drones se travam em casos de perda de sinal. Se o sinal não retornar a tempo, o drone se aterrará em segurança.

Prevenção de colisão: monitoramento em tempo real e ajustes automatizados de navegação para evitar conflitos aéreos.

Reconhecimento do terreno: altera os planos de voo para evitar conflitos com obstáculos naturais, de acordo com dados do mapa do sistema.

Dados meteorológicos: dados meteorológicos atualizados, incluindo velocidade e direção do vento, chuva e umidade. A definição de condições "favoráveis" pode ser configurada.

Ferramenta de mapeamento: orienta drones na criação de mapas 2D/3D dentro de um polígono definido. O sistema pode atualizar seu mapa de acordo com esses dados em tempo real.

EDGE



**DEFESA CIBERNÉTICA
E COMUNICAÇÕES
SEGURAS**

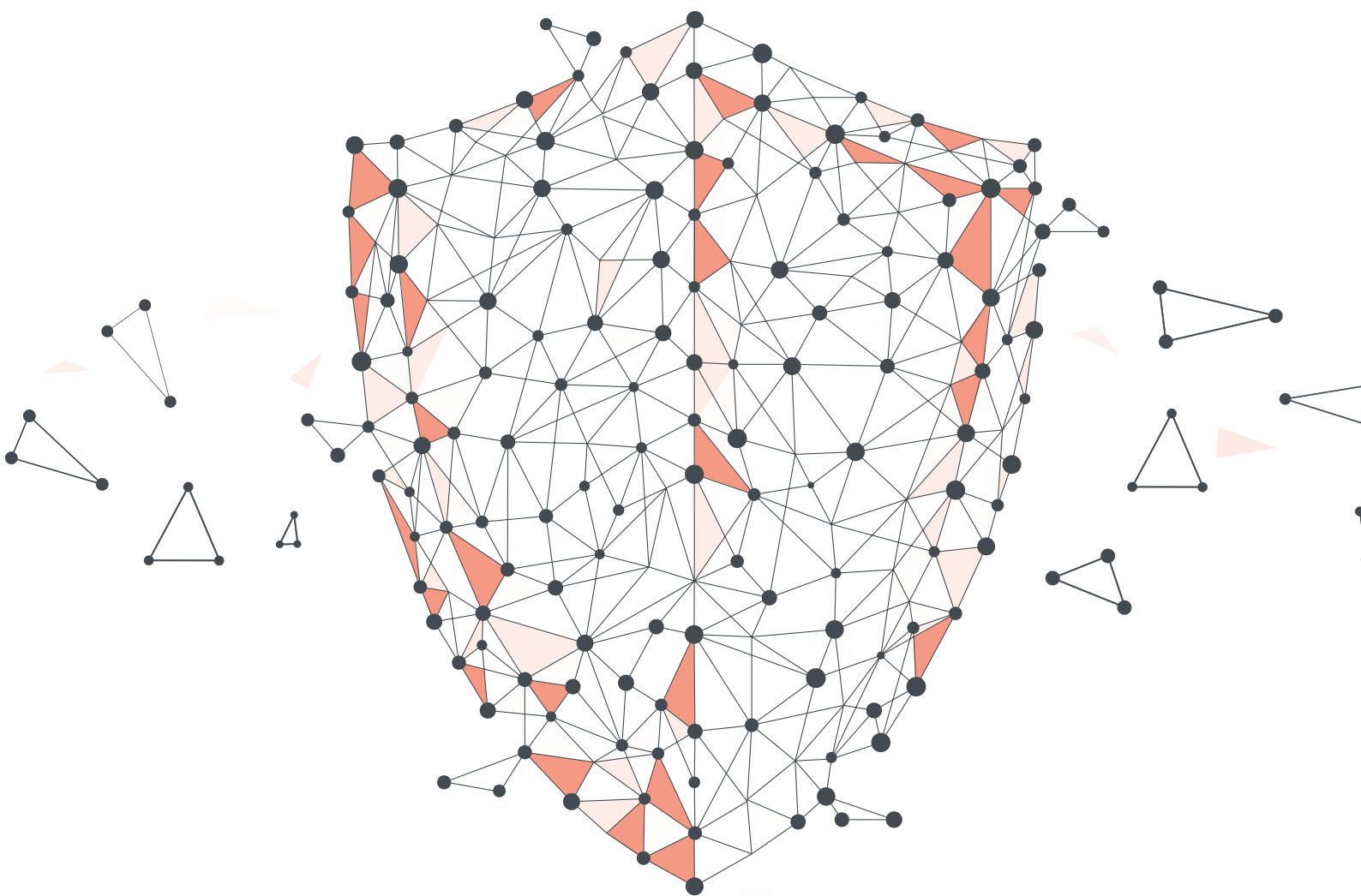
BEACON RED

KATIM

ORYXLABS

DEFESA CIBERNÉTICA E COMUNICAÇÕES SEGURAS

Fornecemos tecnologia, pessoas e processos para proteger as organizações
contra ataques digitais.





DEFESA CIBERNÉTICA E COMUNICAÇÕES SEGURAS

PRODUTO

BEACON RED



FLYER

CLIQUE PARA ABRIR



VIDEO

CLIQUE PARA ABRIR

RANGE ON WHEELS (ROW)

Nossa tecnologia de automação de alcance Range On Wheels (ROW) combina as mais recentes inovações em treinamento de defesa com recursos inovadores em segurança cibernética. Por meio de nosso gerador de emulação avançado e portátil, os usuários podem criar vários cenários de treinamento para operações cibernéticas, de integração, de manipulação de novas tecnologias ou de elaborações de operações de desenvolvimento. Utilizando cenários cibernéticos prontos para uso, o ROW é capaz de emular vários ambientes, podendo ser totalmente integrado com dispositivos físicos e virtuais.





DEFESA CIBERNÉTICA E COMUNICAÇÕES SEGURAS

PRODUTO

KATIM



KATIM GATEWAY 9011

Uma solução de criptografia de rede de última geração e pioneira no setor.

- Crypto nacional baseada em padrões ou personalizada
- Primitivos resistentes pós-quânticos
- A melhor segurança da categoria com criptografia de reconhecimento de aplicativo
- Quatro portas cifradas e simples SFP+ para transceptores conectáveis óticos ou de cobre
- VPN L2 ou L3 para até 500 Gateways KATIM em configurações ponto a ponto e/ou mesh
- HW projetado para conformidade com FIPS 140-2 Nível 4



CLIQUE PARA ABRIR

CATÁLOGO



KATIM GATEWAY 9001-R

Criptografia ultrassegura para os ambientes mais exigentes e implantações em movimento.

- Crypto Suite nacional baseada em padrões
- Primitivos resistentes pós-quânticos
- Capacidade de criptografia bidirecional de até 1 Gbps
- Chaves privadas não exportáveis de autenticação de pares geradas no dispositivo
- Sobreposição de VPN L2 ou L3 com tunelamento completo
- HW projetado para conformidade com FIPS 140-3 Nível 4



CLIQUE PARA ABRIR

CATÁLOGO



DEFESA CIBERNÉTICA E COMUNICAÇÕES SEGURAS

PRODUTO

KATIM



KATIM GATEWAY 9001

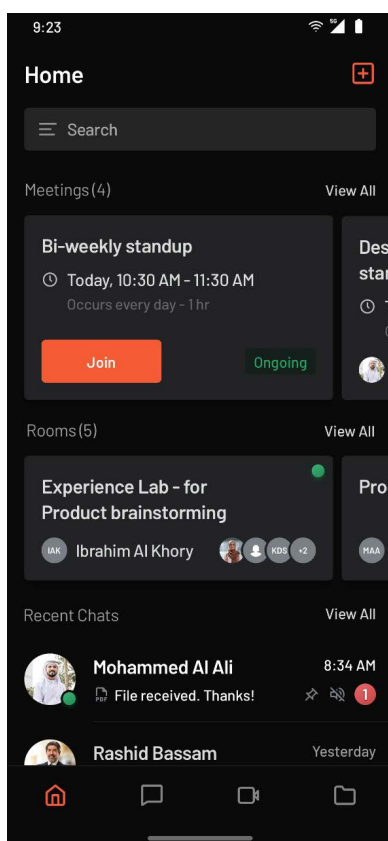
Criptografia ultrassegurada para pequenos escritórios ou locais remotos.

- Crypto Suite nacional ou baseado em padrões
- Primitivos resistentes pós-quânticos
- Capacidade de criptografia bidirecional de até 1 Gbps
- Topologias de hub e spoke, ou mesh P2P e (M) P2MP
- Troca autenticada de chaves
- Handshake assimétrico de camada dupla aproveitando criptografia clássica e pós-quântica



CLIQUE PARA ABRIR

CATÁLOGO



KATIM X4

Solução ultrassegura para mensagens, chamadas, conferências e armazenamento ou compartilhamento de arquivos

- Criptografia de ponta a ponta com suporte crypto personalizado
- Proteção avançada de identidade do usuário
- Opções de hospedagem flexíveis
- Gestido pelo cliente
- Federação com outras empresas e domínios públicos (b2b/b2c)
- Recursos personalizados opcionais



CLIQUE PARA ABRIR

CATÁLOGO



DEFESA CIBERNÉTICA E COMUNICAÇÕES SEGURAS

PRODUTO

KATIM



APARELHO KATIM DE 4ª GERAÇÃO

Em um mundo onde a segurança é primordial, a KATIM te permite assumir o controle de sua privacidade e proteger suas comunicações críticas. Experimente a garantia de saber que seus dados e comunicações estão protegidos com o Aparelho de 4ª Geração KATIM.



CATÁLOGO

CLIQUE PARA ABRIR

- Qualcomm QCM8550
- Sistema Operacional KATIM (Android endurecido)
- LPDDR5X DE 16 GB, UFS4.0 DE 256 GB
- 2G EGSM, 3G WCDMA, 4G TDD e FDD LTE, 5G NR Sub 6 GHz NSA/SA, dual SIM (cartão SIM nano e eSIM)
- Wi-Fi 6E, Bluetooth 5,3, GNSS, NFC, UWB
- USB Type-C 3,1 geração 1, Interface para módulos de extensão
- 6,5" AMOLED FHD com sensor de toque Gorilla Victus 2.5D Glass
- Câmeras traseiras triplas (AF 2x FF) com flash LED duplo, câmera frontal FF



DEFESA CIBERNÉTICA E COMUNICAÇÕES SEGURAS

PRODUTO

KATIM

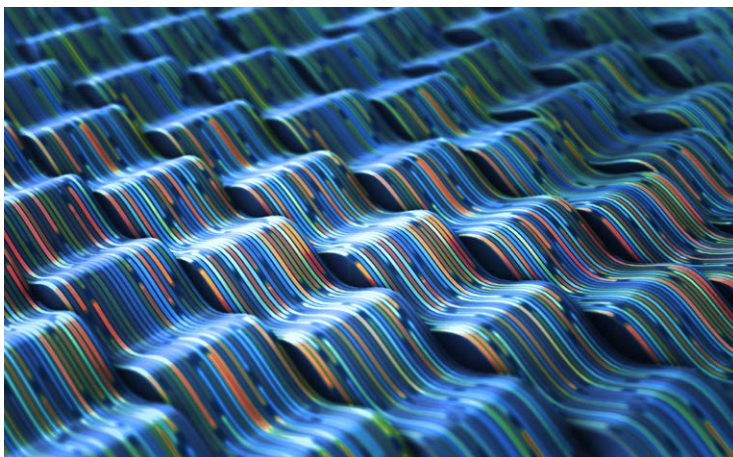




DEFESA CIBERNÉTICA E COMUNICAÇÕES SEGURAS

PRODUTO

ORYXLABS



CATÁLOGO

CLIQUE PARA ABRIR



VÍDEO

CLIQUE PARA ABRIR

DISCOVERY

O DISCOVERY é uma plataforma externa de risco digital. Ele oferece avaliação e monitoramento contínuos de ativos digitais corporativos e sua superfície de ataque externo correspondente identifica e resolve possíveis problemas de segurança.

Com O DISCOVERY, líderes podem têm a certeza de que o ambiente externo de sua organização será constantemente monitorado para problemas de segurança.

DIFERENCIAIS

- Mapeamento de ativos
- Insights acionáveis
- Profundidade de análise
- Painéis executivos
- Monitoramento quase em tempo real
- Avaliação contínua 24x7



DEFESA CIBERNÉTICA E COMUNICAÇÕES SEGURAS

PRODUTO

ORYXLABS



CATÁLOGO

CLIQUE PARA ABRIR



VIDEO

CLIQUE PARA ABRIR

DNS FIREWALL

O DNS FIREWALL adota uma abordagem de última geração para ajudar sua organização a se defender contra ataques baseados em DNS.

Econômica e fácil de operar, nossa solução monitora todo o tráfego de DNS de saída de computadores, tablets, sensores inteligentes e equipamentos operados remotamente por uma organização, garantindo que esses dispositivos de endpoint não acessem sites perigosos.

Implementado a partir de uma única plataforma de software sem novos requisitos de hardware, o DNS FIREWALL utiliza machine learning (aprendizado de máquina), inteligência artificial e algoritmos avançados para avaliar, quase em tempo real, o destino de todo o tráfego DNS de saída.

DIFERENCIAIS

- Configuração granular
- Detecção e filtragem de atividades maliciosas dinâmicas
- Inteligência preditiva de ameaças
- Quarentena automática de dispositivos infectados
- Detecção inovadora de algoritmo de Geração de Domínio (DGA)
- Recurso de pesquisa intuitivo para visualização rápida de atividades DNS

EDGE



TREINAMENTOS E SERVIÇOS

BEACON RED

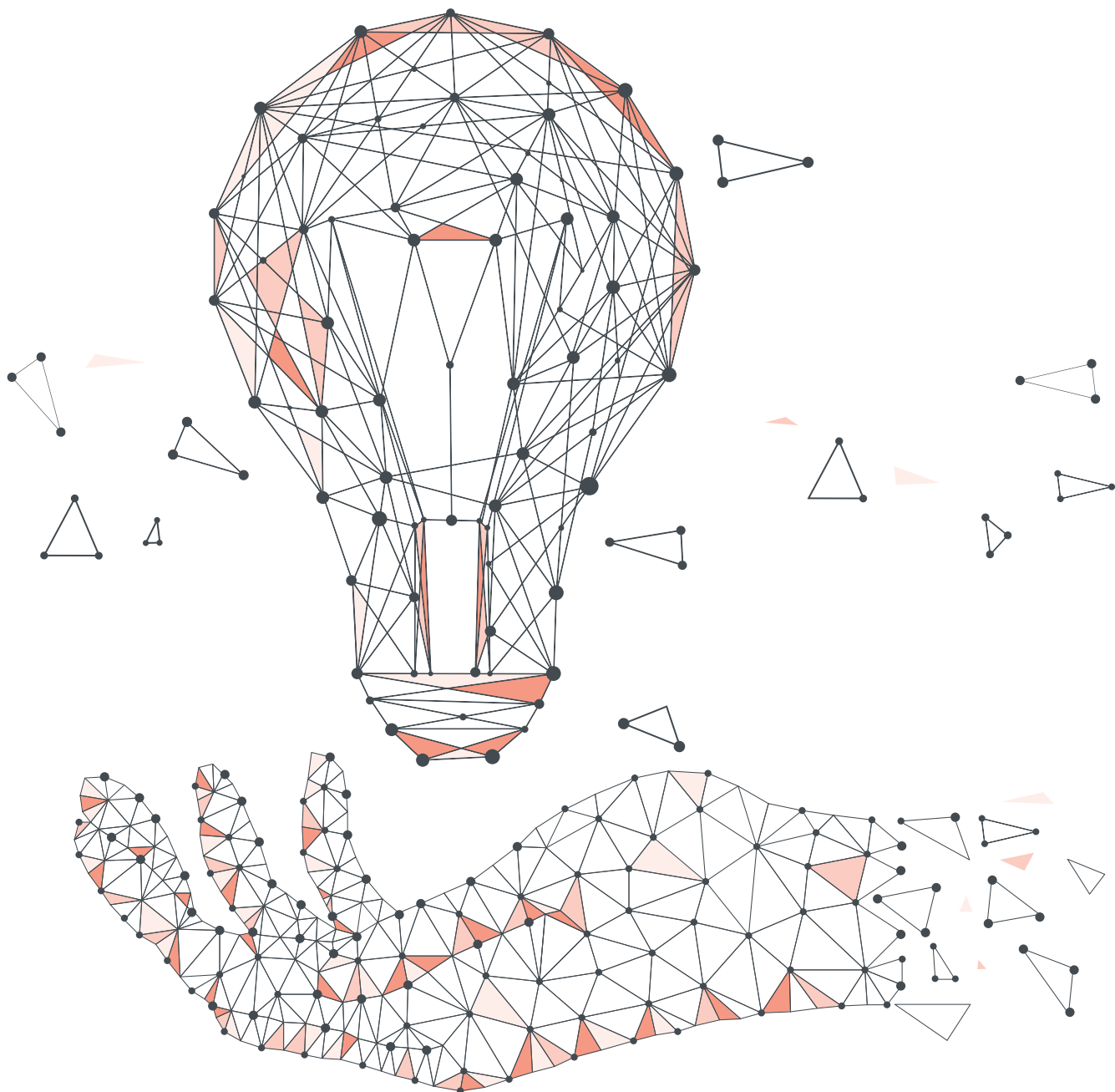
EARTH

HORIZON

REMAYA

TREINAMENTOS E SERVIÇOS

Oferecendo treinamento de piloto de helicóptero líder do setor e cursos de tiro militares para preparar os trabalhadores da linha de frente do futuro.





TREINAMENTOS E SERVIÇOS

SERVIÇOS

BEACON RED

TECNOLOGIA DE MISSÃO E CIBERNÉTICA

ITHREAT: INTELIGÊNCIA ABRANGENTE SOBRE AMEAÇAS

O iThreat fornece inteligência abrangente sobre ameaças com ênfase na segurança nacional e ampla análise geopolítica estratégica. Integra inteligência de todas as fontes em um data lake híbrido, criando uma plataforma completa para pesquisa e relatórios de ameaças em todos os domínios. O iThreat vos dá acesso a uma ferramenta de pesquisa de inteligência poderosa, centrada na região abrangendo todas as fontes e também aborda complexidades estratégicas que podem resultar em vulnerabilidades e riscos organizacionais. Essa plataforma não apenas reúne, compartilha e armazena dados cruciais para sua organização, mas também os correlaciona para insights aprimorados e análises antecipatórias, permitindo o acesso a análises de dados históricos arquivados, investigações e relatórios. Preparando sua organização com a inteligência necessária para mitigar um amplo espectro de ameaças, o iThreat permite que você navegue no complexo cenário da segurança nacional com confiança e previsão.



CLIQUE PARA ABRIR

CATÁLOGO

CENTRO DE FUSÃO CIBERNÉTICA

Nossos centros de fusão cibernética são o futuro da segurança integrada. Em um mundo de ameaças cibernéticas complexas e em evolução, medidas normais de segurança não são mais suficientes. Representando um avanço na defesa integrada ao combinar inteligência de ameaças, resposta a incidentes e operações de segurança em uma única estrutura, nossos centros de fusão cibernética são inovadores, garantindo reações rápidas e informadas às ameaças cibernéticas lançadas por atores de ameaças mundiais. Ao integrar dados de várias fontes, fornecemos uma visão de 360 graus de qualquer cenário de segurança, permitindo detecção avançada de ameaças e defesa proativa. Nossos centros de fusão cibernética adotam as abordagens de segurança cibernética mais abrangentes, personalizadas e com visão de futuro para qualquer cliente do setor público ou privado.



CLIQUE PARA ABRIR

CATÁLOGO

AVALIAÇÃO DE VIOLAÇÃO

Para mitigar os potenciais riscos antes que eles aumentem, nossos serviços de avaliação de violação identificam suspeitas de infiltração em sua rede. Utilizando Inteligência Artificial avançada, ferramentas de última geração e nossos experientes especialistas em cibersegurança, realizamos a análise mais completa e aprofundada de seus sistemas para descobrir ameaças e vulnerabilidades ocultas. Incluindo uma busca meticulosa por indicadores de violação, validação da segurança de seus dados, avaliação de suas medidas de defesa, além de oferecer insights acionáveis para correções imediatas e planejamento de segurança de longo prazo.

RESPOSTA A INCIDENTES

Nossos serviços de resposta a incidentes, vos permite agir de forma rápida e decisiva contra ameaças cibernéticas. Nossa equipe está preparada para agir, utilizando tecnologia avançada e métodos estratégicos para rápida detecção, contenção e remediação. Não resolvemos apenas a ameaça imediata mas restauramos suas operações comerciais, fortalecemos suas defesas e vos equipamos com as melhores práticas para prevenir incidentes futuros. Com nossos serviços de resposta a incidentes, qualquer organização, pública ou privada, pode recuperar, adaptar e fortalecer suas defesas cibernéticas, transformando desafios em oportunidades para uma maior segurança futura.



TREINAMENTOS E SERVIÇOS

SERVIÇOS

BEACON RED

INTELIGÊNCIA DE FONTE ABERTA

Proteja a integridade da sua marca contra a grande quantidade de ameaças digitais com nossos serviços de monitoramento e análise de fonte aberta. Monitoramos e analisamos canais de superfície e dark web, fóruns e plataformas sociais para identificar qualquer uso não autorizado da marca, risco de reputação e desinformação que seja implantada para comprometer os objetivos estratégicos de qualquer organização, pública ou privada. Isso também inclui o trabalho intersetorial para coordenar, colaborar e projetar estratégias de resposta eficazes.



CATÁLOGO

CLIQUE PARA ABRIR

SERVIÇOS DE MONITORAMENTO E RELATÓRIOS

Mantenha-se vigilante no cenário digital em constante evolução com nossos serviços de monitoramento e relatórios de segurança. Nossas estratégias proativas, equipadas com detecção avançada de ameaças e alertas em tempo real, identificam possíveis incidentes de segurança antes que eles se intensifiquem. Isso inclui iniciar medidas de resposta imediata assim que ameaças forem detectadas, garantindo a continuidade em todas os setores de negócios. Priorizar a transparência é o nosso objetivo. Portanto, oferecemos relatórios personalizados que esclarecem a segurança cibernética para a transferência de conhecimento em toda a empresa.

DESIGN E REVISÃO DA ARQUITETURA DO SISTEMA

Em um mundo onde a segurança cibernética é fundamental, oferecemos serviços de design e revisão de arquitetura em todo o sistema para construir e fortalecer qualquer infraestrutura digital. Nossos arquitetos cibernéticos experientes colaboram, em toda a empresa, para projetar sistemas que priorizam segurança, escalabilidade e eficiência. Por meio de nosso processo de revisão proativa, identificamos vulnerabilidades e áreas de aprimoramento, garantindo que seu sistema esteja alinhado com as melhores práticas do setor e preparado para desafios futuros. Com foco na adaptabilidade, garantimos que toda a arquitetura digital esteja pronta para mitigar o risco representado por agentes de ameaças complexos.

SERVIÇOS DE SEGURANÇA TÉCNICA

Em um ambiente onde as ameaças são fugazes e estão em constante evolução, nossos serviços de vigilância técnica são inovadores em sua abordagem para interromper e derrotar os riscos mais complexos. Nossos colaboradores são profissionais de segurança nacional dos Emirados Árabes e do mundo, provenientes das principais agências de policiamento e inteligência. Além disso, nossa abordagem completa para contramedidas técnicas de vigilância utiliza testes de penetração feitos por Red Team para desafiar e testar rigorosamente qualquer arquitetura de segurança, independentemente da geografia ou topografia. Implementamos soluções de vigilância de última geração, fornecemos detecção e resposta a ameaças em todos os domínios, em tempo real, em qualquer lugar.

SERVIÇOS FORENSES DIGITAIS

Nossos serviços forenses digitais vos permite navegar pelos resultados de um incidente cibernético com clareza, foco e precisão. Conduzimos investigações minuciosas empregando tecnologias de ponta para coletar, averiguar e analisar evidências digitais em todos os domínios. Tratando-se de violações de dados, invasões de sistema ou uso indevido interno, ajudamos a organização a compreender todo o contexto do incidente. Nossa equipe identifica a origem do ataque, fornece insights para prevenir futuras violações e garante confidencialidade estrita durante todo o processo.



TREINAMENTOS E SERVIÇOS

SERVIÇOS

BEACON RED

CENTROS INTEGRADOS DE OPERAÇÕES DE SEGURANÇA

Em um mundo onde as linhas entre segurança física e digital são extremamente confusas, nossos centros integrados de operações de segurança (SOCs) oferecem uma solução abrangente não é apenas integrada, mas interoperável. Combinando perfeitamente medidas de segurança cibernética e física, garantimos proteção completa para qualquer organização do setor público ou privado. Nossos SOCs são equipados com tecnologias avançadas, como reconhecimento facial, análise de dados baseada em Inteligência Artificial e tecnologias de sensores inteligentes (IoT), o que nos permite recursos de monitoramento inigualáveis 24x7, para operações estáticas e dinâmicas de negócios ou segurança.

RANGE ON WHEELS: ROW

A gama ROW é o carro-chefe da tecnologia de automação projetada por nossos engenheiros e tecnólogos de missão. Combinando inovações para aprimorar as capacidades em segurança cibernética e treinamento de defesa, o ROW é um gerador de emulação portátil avançado que fornece às organizações de defesa cibernética a capacidade de criar vários cenários de treinamento, ao mesmo tempo em que fornece uma plataforma para a integração e coordenação de operações de desenvolvimento. Ao utilizar uma gama de cenários comuns de ataques cibernéticos, o ROW pode imitar diversos ambientes e integrar-se totalmente a dispositivos físicos e virtuais, fornecendo às organizações de segurança nacional as ferramentas necessárias para derrotar os complexos vetores de ameaças que impulsionam o risco cibernético mundial.

FORENSIC LAB ON WHEELS: FLOW

O Laboratório Forense Móvel, ou FLOW, é uma solução turnkey para implementação imediata, totalmente personalizável para atender necessidades específicas de uma organização. Integra diversas ferramentas e hardware, além de estar equipado com recursos de aquisição forense móvel e de disco, bem como armazenamento de imagens forenses. Projetado para alta mobilidade e durabilidade, o FLOW possui racks de nível militar à prova de choque e à prova de meio ambiente, tornando-o ideal para implantações táticas. Elaborado especificamente para fornecer todas as ferramentas e recursos necessários para implantar um laboratório forense em qualquer lugar do mundo em poucos minutos.

DATA CENTER ON WHEELS: DOW

O DOW é uma solução de Data Center Móvel pronta para uso e projetada para máxima mobilidade e rápida implantação. Sua natureza personalizável permite várias configurações de software e hardware, incluindo a capacidade de executar desktops virtuais perfeitamente com uma GPU para altas demandas de processamento. A estrutura modular de racks e empilhamento melhora sua escalabilidade, tornando-o uma escolha ideal para operações táticas e missões móveis. A Beacon Red entende os desafios e demandas de manter uma infraestrutura de defesa acessível a qualquer hora e em qualquer lugar. Nossa solução DOW é projetada especificamente para fornecer as ferramentas e os recursos necessários para implantar um data center em minutos, em qualquer ambiente em todo o mundo.

DEEP DIVE ASSESSMENTS (AVALIAÇÕES DETALHADAS)

Expor potenciais vulnerabilidades de rede na infraestrutura digital é um componente crítico de como nos mantemos à frente da superfície de ataque. Sempre nos atualizando para a complexidade de ameaças futuras, nos concentramos no risco da missão simulando vetores de ataque em qualquer ecossistema ICT, não contando somente com controles cibernéticos e contramedidas desatualizadas. Nossas Avaliações Detalhadas são um conjunto abrangente de exercícios de segurança que fornecem insights completos, expõem riscos e fornecem linhas de base aprimoradas orientadas por dados para acelerar a segurança cibernética de ponta a ponta.



TREINAMENTOS E SERVIÇOS

SERVIÇOS

BEACON RED

DUE DILIGENCE

Ameaças surpresas podem surgir em momentos inconvenientes. Nossa equipe de analistas de segurança experientes trabalha incansavelmente para proteger nossos parceiros, clientes e partes interessadas contra ameaças internas, situações comprometedoras e danos financeiros e reputacionais. Nossa estratégia abrangente de levantamento de dados emprega ferramentas avançadas de monitoramento técnico e processos automatizados para realizar verificações completas de antecedentes. Essas verificações servem como uma linha robusta de defesa contra ameaças emergentes à segurança interna de uma organização por meio de novas contratações, fornecedores e parceiros. Navegamos em fontes abertas para identificar uma variedade de riscos, incluindo atividades ilegais, registros criminais, sanções, contas comprometidas, lavagem de dinheiro e associações com terceiros questionáveis. Também criamos relatórios personalizados de consultoria de viagem que fornecem informações sobre o uso seguro de eletrônicos, segurança física e redes de proteção, reduzindo os riscos para os funcionários que viajam a negócios ou férias.

CONTRAMEDIDAS DE SEGURANÇA TÉCNICA

Fornecemos uma plataforma de contramedidas de segurança técnica sob medida, que integra Red Team físico, operações de segurança e soluções de defesa e segurança cibernética em um só lugar. Nossa plataforma é aplicável em vários setores e indústrias, avaliando como a segurança pode ser otimizada em pessoas, processos e tecnologias. Com testes de penetração física realizados por nossa equipe de especialistas, podemos evitar o acesso ilícito em todos os domínios, linha de frente em um planejamento de segurança bem-sucedido.

TRANSFORMAÇÃO ORGANIZACIONAL

PROJETO DE META DE MODELO OPERACIONAL

Os gerentes de capital humano precisam evoluir, transformar e, eventualmente mudar. As forças de trabalho de hoje são mais ágeis, reflexivas e perspicazes sobre seus objetivos de carreira, o que significa que atrair e reter os melhores talentos requer mais do que apenas as capacidades tradicionais de recursos humanos. Como parte de nossa plataforma de gerenciamento de mudanças, ajudamos as organizações a alinhar suas prioridades de força de trabalho, projetando metas de modelos operacionais que reestruturam a maneira como as organizações interagem, aumentando a eficiência ao mesmo tempo em que removemos equipes de trabalho isoladas. Isso engloba tecnologia capacitadora, análise abrangente, geração de insights e a evolução contínua das melhores práticas. Ao aproveitar todas essas vantagens, buscamos estabelecer políticas e procedimentos orientados para o futuro, transformando estruturas organizacionais para prosperar no dinâmico cenário atual.

PLANEJAMENTO DA FORÇA DE TRABALHO

Encontrar e reter talentos na força de trabalho pós-pandemia exige um novo conjunto de habilidades de gestão voltadas para a mobilidade interna, qualificação e aproveitamento da flexibilidade. À medida que as organizações passam por mudanças, a prioridade é identificar como os trabalhadores podem otimizar seu desempenho, aprimorando a experiência dos funcionários. Isso é especialmente crucial em mercados dinâmicos e acelerados, que atendem agências governamentais e organizações de Infraestrutura crítica. Devemos saber desenvolver, implementar e diversificar candidatos não tradicionais como parte de uma mudança mais ampla na força de trabalho. Os modelos de recrutamento tradicionais já não oferecem o melhor caminho para os candidatos mais talentosos. Organizações de todos os setores agora enfrentam desafios importantes na criação da força de trabalho certa para enfrentar os desafios globais mais dinâmicos.



TREINAMENTOS E SERVIÇOS

SERVIÇOS

BEACON RED

MAPEAMENTO DE COMPETÊNCIAS

Equipes dinâmicas em ambientes desafiadores combinam habilidades técnicas e interpessoais para alcançar o máximo desempenho. Por isso, estamos comprometidos em auxiliar as organizações no desenvolvimento de um mapeamento abrangente de competências como parte fundamental de sua transformação organizacional. Isso inclui compreender como um candidato em potencial ou um colaborador de longo prazo aplica seus atributos, habilidades e conhecimentos para atingir as metas e objetivos estratégicos da organização. Colaborando com os departamentos de capital humano, oferecemos suporte aos gerentes de aquisição de talentos a identificar as competências essenciais, não apenas para alcançar resultados e impacto, mas também para construir culturas de sustentabilidade e resiliência em todas as funções organizacionais.

INTELIGÊNCIA DA FORÇA DE TRABALHO

Identificar a pessoa mais adequada para assumir trabalhos mentalmente desafiadores é um processo complexo, sobretudo em organizações de segurança nacional confrontadas com diversas ameaças. Com uma equipe composta por cientistas de dados e psicólogos, realizamos uma análise metódica de milhões de dados provenientes de avaliações criadas especificamente para verificar o potencial individual, alto desempenho e prontidão para missões críticas. Dessa forma, nossa abordagem de recrutamento e identificação de talentos é totalmente orientada por dados, buscando preencher lacunas de competências e desenvolver estratégias organizacionais que aprimorem os resultados na segurança nacional em todos os âmbitos.

TREINAMENTO EM DESENVOLVIMENTO PROFISSIONAL

Nossa equipe de Gestão do Conhecimento colabora ativamente com clientes e parceiros, visando proporcionar serviços de treinamento para um desenvolvimento profissional de excelência. Esses programas são estrategicamente elaborados para nutrir os profissionais em todas as etapas de suas carreiras, equipando-os com as habilidades essenciais para se tornarem líderes, mentores, gerentes e colegas mais eficazes. Oferecemos programas com reconhecimento nacional e internacional, trabalhando em estreita parceria com equipes de recursos humanos e transformação organizacional fornecendo programas de desenvolvimento personalizados, utilizando soluções de tecnologia educacional de ponta.

SERVIÇOS PSICOMÉTRICOS

Através de nosso conjunto abrangente de avaliações psicométricas, exploramos diversos aspectos dos candidatos como inteligência, traços de personalidade, resiliência mental, proficiência linguística e preferências ocupacionais. Utilizando essas avaliações, conseguimos identificar tanto pontos fortes quanto áreas de desenvolvimento, além de detectar possíveis desafios e sinais precoces indicativos de comportamento inadequado ou preocupações com a saúde mental. Essa compreensão profunda dos candidatos capacita as organizações a tomar decisões informadas e promover um ambiente de apoio que prioriza o bem-estar de seus funcionários.

AVALIAÇÃO E DESENVOLVIMENTO

Em nossos centros de avaliação e desenvolvimento, utilizamos exercícios estimulantes que simulam desafios do mundo real, proporcionando insights valiosos sobre o desempenho potencial de um funcionário tanto no ambiente de trabalho quanto durante o treinamento. Através de uma observação estruturada, avaliamos suas habilidades, competências e comportamentos em ação, gerando uma avaliação abrangente que vai além dos métodos tradicionais. Essa abordagem capacita as organizações a tomarem decisões mais fundamentadas em relação ao desenvolvimento e à seleção de talentos, assegurando que as pessoas adequadas ocupem as funções correspondentes para um desempenho otimizado.



TREINAMENTOS E SERVIÇOS

SERVIÇOS

BEACON RED

SERVIÇOS DE AVALIAÇÃO E SELEÇÃO

Auxiliamos clientes nos setores público e privado a tomar decisões objetivas e informadas no âmbito do recrutamento ou promoção. Através da análise de trabalho, adquirimos insights profundos sobre as qualidades que tornam um indivíduo bem-sucedido em funções específicas dentro da organização. Com esse conhecimento em mãos, avaliamos de maneira eficaz os candidatos, considerando suas habilidades, competências e adequação ao cargo. Nossa abordagem assegura que os clientes selecionem candidatos que não apenas possuam as habilidades e o potencial necessários, mas que também estejam alinhados com os valores e a cultura da organização. Desse modo, contribuímos para a formação de equipes competentes, consistentes e comprometidas com a missão da organização.

SERVIÇOS DE ACESSORIA DE AVALIAÇÃO

Oferecemos orientação estratégica e soluções personalizadas, visando otimizar os processos de avaliação dos nossos clientes ao integrar a análise dinâmica de talentos, nossa experiência setorial e uma pesquisa sistemática para identificar tendências e antecipar possíveis vulnerabilidades na força de trabalho ou no banco de talentos de um cliente. Esses insights ajudam nossos clientes com decisões fundamentadas com base em dados, aprimorando suas estratégias de gestão de talentos. Com nossa ajuda, os clientes garantem que não apenas lidam com as mudanças em sua equipe, mas também a moldam ativamente para o futuro.

COMUNICAÇÃO E GESTÃO DE MARCA

Em um mundo hiperconectado, gestão e impulsionamento de marca são fundamentais. Essa realidade destaca a importância da comunicação interna e externa para organizações em processo de mudanças e transformações, independente do setor. Nossa equipe de profissionais inclui especialistas em mídia, gerentes de marca e criadores de conteúdo, e está na vanguarda das comunicações estratégicas, integrando métricas orientadas por dados, tecnologias de escuta social e IA generativa na infraestrutura de comunicações. Atualmente, priorizamos também a criação de políticas e procedimentos de comunicação de crise, um componente crítico em um cenário digital saturado por desinformação constante. A produção de conteúdo para comunicar mudanças tornou-se uma necessidade para qualquer marca em transformação. É por isso que modelamos um desenvolvimento de conteúdo que impulsiona engajamentos, conversas e autenticidade, elementos essenciais para uma arquitetura de local de trabalho bem-sucedida.

SERVIÇOS DE APOIO A CERTIFICAÇÕES

O empoderamento está no centro da nossa missão e é por isso que apoiamos todas as organizações que procuram obter certificações de sistemas de gestão ISO. Por que a ISO é necessária? No cenário mundial, os padrões de qualidade e segurança variam muito, tornando uma certificação como a ISO mais essencial do que nunca. Alcançar esta certificação não só reforça a confiança nas capacidades de uma organização, mas também atesta que os seus serviços cumprem os mais elevados padrões de desempenho. Assim como nossas arquiteturas de força de trabalho apoiam a transformação de RH, nossa equipe de apoio a certificações trabalha de forma colaborativa, promovendo abordagens personalizadas que agilizam a obtenção do certificado. Esse processo inclui revisões internas e avaliações gerenciais, garantindo que sua organização atenda aos rigorosos requisitos necessários para o ISO.



TREINAMENTOS E SERVIÇOS

SERVIÇOS

BEACON RED

CAPACIDADES DE SEGURANÇA NACIONAL

TREINAMENTOS DE INTELIGÊNCIA

Ao reunir especialistas e oficiais experientes de agências de segurança nacional de elite, buscamos desenvolver e fornecer serviços de consultoria e treinamento de inteligência de padrão internacional, proporcionando as melhores oportunidades para parceiros tanto do setor público quanto privado.

TREINAMENTOS DE POLICIAMENTO

Trabalhamos com agências de policiamento em toda a região, oferecendo treinamentos especializados e serviços de consultoria em vários domínios para ajudar a desenvolver a capacidade dos departamentos de polícia para enfrentar os rigorosos desafios da segurança pública local.

TREINAMENTOS ESPECIALIZADOS DE TÁTICAS E ARMAS

Fornecemos às agências de policiamento treinamentos especializados de táticas e armas, com os padrões internacionais mais robustos e contemporâneos.

TREINAMENTOS DE LIDERANÇA E TEAM BUILDING

Com nossa equipe de instrutores reconhecidos internacionalmente provenientes de agências de elite e indústrias internacionais, desenvolvemos e entregamos plataformas robustas de liderança e formação de equipes que aprimoram as habilidades de profissionais em todos os níveis de suas carreiras.

RESPOSTA A INCIDENTES

Oferecemos soluções abrangentes de resposta, atendendo a uma variedade de necessidades de nossos clientes incluindo investigações, consultoria, gerenciamento de reputação, comunicação, negociação e continuidade de negócios. Além de realizarmos exercícios de prontidão para desenvolver e testar recursos que podem responder de modo eficaz a eventos do mundo real, independente de sua complexidade.

DIGITAL OVERWATCH

A Digital Overwatch, ou Sentinela Digital, é uma oferta revolucionária de inteligência social, abordando a aceleração da mídia armada, a desordem digital e a poluição da informação. Isso inclui o risco de agentes de difamação espalharem informações incorretas, desinformação ou propaganda estatal e não estatal. Usufruindo de insights significativos provenientes de IA, nossas tecnologias focadas em precisão enfrentam ameaças em qualquer ambiente de informações, antes que elas façam a transição, para se tornarem acontecimentos disruptivos do mundo real.

TREINAMENTO DE IDIOMAS E CULTURA

CURSOS DE ÁRABE PARA INICIANTES

Nossos cursos de árabe para iniciantes abrange os fundamentos de conversação em níveis básico, intermediário e avançado. Cada curso direciona-se aos costumes específicos da língua árabe local e da região, proporcionando uma compreensão completa dos elementos essenciais para destacar-se em qualquer setor, seja público ou privado. Além disso, oferecemos programas de imersão completos em árabe, com duração de quatro semanas, em um programa de engenharia social abrangente. Esse programa aborda não apenas o idioma, mas também os aspectos socioculturais da região, com aulas de até 12 horas por dia.



TREINAMENTOS E SERVIÇOS

SERVIÇOS

BEACON RED

CURSOS DE INGLÊS

Inglês é fundamental para trabalhar em ambientes internacionais nos Emirados Árabes Unidos, nossos cursos preparam não falantes de inglês para interações do mundo real. Estes cursos incluem fundamentos básicos do idioma, inglês geral e de negócios, bem como inglês para liderança e gerenciamento, interações civis, profissionais de segurança nacional e diplomatas.

CURSOS DE CONSCIÊNCIA CULTURAL

Projetados para fornecer às indústrias do setor público e privado uma vantagem competitiva no dinâmico cenário de negócios do Oriente Médio, nossos programas de conscientização cultural e estudos regionais são inovadores para profissionais em todos os níveis. Esses cursos são projetados em torno de uma compreensão profunda da cultura do Oriente Médio em níveis locais e regionais, englobando as melhores práticas e etiqueta para comunicação, negociações, reuniões, construção de confiança e relacionamentos, além de facilitar o networking de alto nível em todos os setores críticos.

SERVIÇOS DE TRADUÇÃO

Oferecemos serviços de tradução sob medida projetados para ajudar organizações do setor público e privado. Incluindo traduções personalizadas em uma variedade de setores como segurança nacional, ciências avançadas, conteúdo de treinamento, criptomoedas, blockchain e e-learning. Abrangendo mais de 60 pares de idiomas, cada tradução passa por um rigoroso processo de controle de qualidade de várias etapas para garantir eficiência. Nosso sistema de gestão de conteúdo também é personalizado para atender aos mais altos padrões governamentais de segurança, garantindo que a tradução de informações confidenciais permaneça segura e protegida em todos os momentos. Ágeis e adaptáveis, acomodamos grandes projetos e atendemos todas as necessidades de nossos clientes quase em tempo real.

SERVIÇOS INTERNOS DE IMPRESSÃO

Utilizamos nossa impressora digital para produzir imagens e textos de alta qualidade para uma ampla gama de serviços. Ao gerenciar nossa impressão internamente, eliminamos os riscos de segurança associados à terceirização, fornecendo uma camada extra de proteção para informações confidenciais. Nossos serviços de impressão especializada também incluem recursos exclusivos, como a incorporação de microtexto, permitindo que informações confidenciais sejam impressas com menos de 1 ponto de tamanho, aparecendo como pequenos pontos a olho nu. Também utilizamos marcas fluorescentes, de correlação e infravermelhas, que contêm texto oculto praticamente indetectável sob iluminação normal. Lidamos com grandes formatos de até 330 x 660 mm em uma variedade de papéis com resoluções de até 2400 x 2400 dpi. Também disponibilizamos diversas opções de encadernação e uma seleção de estilos de perfuração, guarnições e dobras.



TREINAMENTOS E SERVIÇOS

SERVIÇOS

EARTH

CENTRO ELETRO ÓPTICO DE EXCELÊNCIA

Sistemas Eletro-Ópticos e Infravermelhos (EO/IR) desempenham um papel crucial nas operações, proporcionando consciência situacional ao detectar com precisão a radiação do ambiente, convertendo a luz em sinais elétricos. Sistemas militares EO/IR possuem capacidades avançadas que utilizam Inteligência Artificial, imagem hiperespectral e detecção de luz e alcance permitindo a identificação e avaliação de ameaças a uma certa distância em diferentes condições climáticas.

A EARTH garante que seus sistemas EO/IR estejam funcionando a todo o potencial onde e quando forem necessários. Somos líderes regionais no fornecimento de sistemas e serviços EO/IR avançados. Trabalhando em instalações de salas limpas de última geração. Nossos engenheiros, especialistas e técnicos excepcionalmente qualificados fornecem soluções especializadas em tecnologias de câmeras, térmicas e laser, incluindo a integração de todos os tipos de sistemas EO/IR em plataformas terrestres, aéreas e marítimas.

NOSSOS DIFERENCIAIS

- Centro eletro óptico de excelência
- Salas limpas de alta tecnologia com GPS/Wi-Fi
- Câmaras ESS de teste de clima e vibração
- Laboratórios de P&D para design e integração EO/IR avançados
- Salas de treinamento técnico e auditórios
- Teste de LOS
- Reparos em nível de depósito
- Equipamentos de alta tecnologia de última geração
- Salas limpas de semicondutores (classe 5 a 8)

INSTALAÇÕES DE PONTA

QUARTOS LIMPOS

- 3.100 m² de espaço operacional limpo
- Desenvolvimento e produção de laser
- Desenvolvimento e produção de câmeras
- Laboratório de eletrônica
- Armazenamento limpo
- Teste de LOS
- Reparos em nível de depósito - nível mais alto de reparos
- Equipamentos de alta tecnologia de última geração
- Salas limpas de semicondutores (classe 5 a 8)
- Reparos Regionais (Oriente Médio, África, CCG etc.)

NOSSAS CAPACIDADES

- Gestão de Supply Chain
- Treinamentos
- Gestão de ativos
- Calibração e validação de EO
- Linha de montagem e produção
- ESS (Triagem de Estresse Ambiental)



TREINAMENTOS E SERVIÇOS

SERVIÇOS

EARTH

CÂMARAS DE CLIMATIZAÇÃO PROGRAMÁVEIS

- Testes de estresse de temperatura e umidade extremas
- Testes funcionais de sistemas EO/IR de 150°C a -40°C
- Verificação e validação completa de temperatura FAT/SAT

SISTEMA DE TESTE DE VIBRAÇÃO

- Testes de estresse ambiental em vibração protegidos e controlados
- Testes funcionais de sistemas EO/IR em uma variedade de perfis de plataforma
- MIL-STD - 810
- Recursos de teste de múltiplos eixos





TREINAMENTOS E SERVIÇOS

SERVIÇOS

HORIZON

PROFICIÊNCIA NA LÍNGUA INGLESA

TREINAMENTO

O teste HORIZON English Language Proficiency (ELP), totalmente credenciado, permite que os pilotos cumpram seus requisitos de licença GCAA.



CLIQUE PARA ABRIR

FLYER

TREINAMENTO DE PILOTOS

HELICÓPTEROS MONOMOTORES

BREVÊ DE PILOTO PRIVADO - HELICÓPTERO (PPL)

O PPL permite que você atue como piloto em comando para voo pessoal.

BREVÊ DE PILOTO COMERCIAL - HELICÓPTERO (CPL)

Treinamos pilotos para a operação de helicópteros monomotores ou multimotores em bases comerciais. Este curso de nível de entrada leva os alunos de zero horas de voo até o brevê GCAA CPL (H), sem a necessidade de experiência anterior de voo.



CATÁLOGO

INSTRUTOR DE VOO - HELICÓPTERO (FI)*

Este curso avançado fornece aos pilotos a capacidade de instruir os alunos até o padrão para a licença.

CURSO DE PILOTO MILITAR QUALIFICADO EM PONTE - HELICÓPTERO (QMP)

Neste curso formamos pilotos militares qualificados para a obtenção de brevê GCAA CPL(H)/CPLIR(H).

CLASSIFICAÇÃO DE INSTRUMENTOS (IR)

Este programa treina pilotos nos padrões de Classificação de Instrumentos (IR), necessário para qualquer piloto que voe sob Regras de Classificação de Instrumento (IFR).

CLASSIFICAÇÃO DE TIPOS (TR)

Este curso de conversão destina-se a familiarizar o piloto com a aerodinâmica, mecânica, tecnologia, operação, desempenho e procedimentos de emergência de um determinado tipo de aeronave.

CLASSIFICAÇÃO NOTURNA (NR)

Nosso programa Classificação Noturna (NR) treina pilotos qualificados e licenciados para operar um helicóptero com segurança durante a noite.

*Classificação de tipo necessária



TREINAMENTOS E SERVIÇOS

SERVIÇOS

HORIZON

TREINAMENTO DE PILOTOS

HELICÓPTEROS BIMOTORES

BREVÊ DE PILOTO DE TRANSPORTE AÉREO - ATPL (H)

O objetivo do curso integrado ATPL (H) é treinar pilotos para operarem como co-pilotos em helicópteros multipiloto e multimotor no transporte aéreo comercial.

CLASSIFICAÇÃO DE INSTRUMENTOS (BIMOTOR)

O curso modular de treinamento de vôo Classificação de Instrumentos (IR) (H) treina pilotos para a operação de helicópteros sob Regras de Classificação de Instrumento (IFR) e em Condições Meteorológicas por Instrumentos (IMC).

CONVERSÃO DE BIMOTOR E COORDENAÇÃO MULTI-TRIPULAÇÃO (MILITAR)

Este curso aprimora a capacidade dos pilotos de realizarem missões operacionais e trabalharem em equipe, liderados pelo piloto em comando. Ele também fornece aos pilotos as competências e conhecimentos necessários para a operação de helicópteros com segurança em um ambiente multipiloto.

CLASSIFICAÇÃO DE TIPOS (TR)

Este curso de conversão destina-se a familiarizar o piloto com um determinado tipo de aeronave.

ÓCULOS DE VISÃO NOTURNA (NVG)

Este curso treina pilotos para a operação de um helicóptero com segurança à noite, utilizando óculos de visão noturna.





TREINAMENTOS E SERVIÇOS

SERVIÇOS

HORIZON

CURSOS DE AVIAÇÃO GERAL

SEGURANÇA DE VOO

SEGURANÇA AERONÁUTICA EM TERRA

INVESTIGAÇÃO E GESTÃO DE ACIDENTES AERONÁUTICOS

GESTÃO DA AVIAÇÃO

GESTÃO DE RECURSOS DA TRIPULAÇÃO

GESTÃO DA SEGURANÇA DE VOO E INVESTIGAÇÃO DE ACIDENTES

OFICIAL DE SEGURANÇA DE VOO







TREINAMENTOS E SERVIÇOS

SERVIÇOS

LAHAB
MILITARY SERVICES

SERVIÇOS DE LABORATÓRIO

LABORATÓRIO DE ENGENHARIA

Nos SERVIÇOS MILITARES LAHAB, nosso suporte técnico abrangente e experiência em engenharia cobrem todo o processo de design e desenvolvimento de produto, design de planta, análises de segurança e transferência de tecnologia, além de uma série de outros serviços técnicos para o setor de defesa e segurança.



CLIQUE PARA ABRIR

CATÁLOGO

LABORATÓRIO DE TREINAMENTO

Nossos treinamentos credenciados no Reino Unido, oferecem cursos em gerenciamento de munições para atividades e processos antes, durante e após a sua fabricação, além de estarem entre os mais abrangentes da região. Dirigido por especialistas internacionais altamente qualificados e experientes, podemos fornecer treinamento nos Emirados Árabes Unidos ou em instalações em qualquer lugar do mundo.



CLIQUE PARA ABRIR

VÍDEO

Sua empresa precisa de treinamento e desenvolvimento contínuo onde é mais importante? Nossos cursos aprofundados permitem que você entenda, gerencie, mantenha, armazene, transporte

e descarte sua munição com segurança e eficiência de acordo com as melhores práticas e Diretrizes Técnicas Internacionais.

Cursos oferecidos:

Curso Básico de Munições e Explosivos, Técnico em Munições, Gerenciamento de Armazenamento de Munições e Explosivos, Transporte de Munições e Explosivos, Certificação EOD, HAZMAT, Curso de Oficiais de Tiro, Licença de Instalações Explosivas, Curso de Oficiais de Prova e Alcance, Vigilância de Munições, Fabricação de Munições e muito mais. Também desenvolvemos treinamento sob medida para atender às suas necessidades operacionais específicas.

LABORATÓRIO DE TESTE

Nos SERVIÇOS MILITARES LAHAB, nossas instalações dedicadas para testes de munição e componentes estão entre as melhores equipes e equipadas na região MENA.

Nossos treinamentos credenciados no Reino Unido, oferecem cursos em gerenciamento de munições para atividades e processos antes, durante e após a sua fabricação, além de estarem entre os mais abrangentes da região. Dirigido por especialistas internacionais altamente qualificados e experientes, podemos fornecer treinamento nos Emirados Árabes Unidos ou em instalações em qualquer lugar do mundo.

- Laboratório de Raio-X: nosso laboratório de Raio-X realiza inspeções completas por Raio-X de uma ampla gama de munições e componentes para garantir segurança e qualidade. Nossa tecnologia de Raio-X é capaz de analisar grandes munições, como aquelas de aeronaves.
- Nos SERVIÇOS MILITARES LAHAB possuímos nossa própria área de teste construída especificamente para a realização de uma infinidade de testes em matérias-primas, componentes, materiais de proteção e produtos completos, incluindo a maioria dos tipos de munição. Feitos por especialistas seguindo padrões internacionais, também podemos organizar testes personalizados para atender a quaisquer requisitos especiais. Testes que requerem áreas operacionais maiores podem ser realizados usando nossa linha de teste móvel.

LABORATÓRIO DE SIMULAÇÃO

Desde análises de traços de segurança e análises de sobrepresão de explosão, até análises balísticas internas, externas e terminais, temos talentos e tecnologias para realizar simulação computacional, fornecendo análises para as mais diversas situações e aplicações.



TREINAMENTOS E SERVIÇOS

SERVIÇOS

LAHAB
MILITARY SERVICES

VIGILÂNCIA DA VIDA ÚTIL

Nos SERVIÇOS MILITARES LAHAB, temos capacidade de alto nível em Vigilância da Vida Útil (SLS), cobrindo todo o ciclo de vida da munição. Desde o manuseio, armazenamento e transporte de munição até a sua utilização e podemos ajudá-lo não apenas a se manter seguro e protegido, mas também a estender a vida útil de seus recursos e maximizar seu valor ao longo do tempo, testando, avaliando e recomendando a ação ideal. Também podemos apoiá-lo na implementação de seus próprios protocolos SLS para que você possa tomar as decisões mais informadas.

LABORATÓRIO DE TESTES

Como parte de nossa oferta SLS, testamos munições por lote e por local, com um conjunto abrangente de testes, incluindo:

- Exame visual
- Exame de Raio-X (quando relevante)
- Análise química para medir a estabilidade e o status no ciclo de vida
- Avaliação dinâmica (quando relevante) através de ensaios estáticos e funcionais

INSIGHTS

Nossos insights de SLS vos permite determinar:

- Munição disponível para operação e implantação
- Munição segura para armazenamento e transporte
- Munição insegura para armazenamento
- Munição inservível
- Munição que requer reforma, desmilitarização ou descarte
- Planejamento de estoque excedente
- Orçamento

CONSULTORIA

Além disso, oferecemos serviços de consultoria SLS, incluindo:

- Incidentes e inquéritos sobre munições e explosivos
- Documentação de gerenciamento de munição

DESMILITARIZAÇÃO E DESCARTE

No final do ciclo de vida da munição, somos o único especialista local a fornecer serviços completos de desmilitarização e descarte de produtos militares, bem como o descarte de materiais comerciais, incluindo explosivos de mineração e fogos de artifício.

Desmontando produtos com cuidado e neutralizando materiais voláteis com processos ecologicamente corretos de acordo com os mais altos padrões, garantimos o descarte seguro e correto e/ou o retrabalho de munições e componentes vencidos ou inseguros.



TREINAMENTOS E SERVIÇOS

SERVIÇOS

RE MAYA



CATÁLOGO

CLIQUE PARA ABRIR



VÍDEO

CLIQUE PARA ABRIR

XRANGE

A XRANGE é uma instalação internacional de Treinamento, Teste e Avaliação (TT&E) para clientes de defesa, aeroespacial e comercial, fornecendo um ambiente instrumentado, controlado e seguro para realizar atividades complexas de TT&E.

Em domínios, plataformas, sistemas e tecnologias, a XRANGE fornece informações e insights para apoiar e acelerar o desenvolvimento de produtos do conceito à realidade.

A ILHA

Localizada a 100 km da cidade de Abu Dhabi, em uma ilha altamente segura de 355 km², a XRANGE oferece várias instalações co-localizadas, serviços de suporte e pessoal especializado para atender às necessidades de nossos clientes. A ilha tem condições climáticas favoráveis para testes durante todo o ano, oferecendo vantagens únicas na avaliação do desempenho de sistemas e plataformas em ambientes quentes, úmidos e com acúmulo de poeira.





TREINAMENTOS E SERVIÇOS

SERVIÇOS

REMAYA



CAPACIDADES

TESTE E AVALIAÇÃO

Testes aéreos

- Testes e caracterização iniciais de voo
- Liberação de disparo com munição real
- Testes de defesa aérea de curto alcance
- Testes de integração e aceitação de payload
- Links de dados e comunicação além da linha de visão
- Resistência de UAVs
- Armas de tripulação de helicópteros
- Testes de sistema de entrega aérea

Testes Terrestres

- Campo de tiro de fixo e montado em veículos
- Teste de alcance de tiros de armas de pequeno porte
- Tiros de armas de grande calibre (função direta)
- Munição de artilharia de curto alcance
- Teste de explosivos estáticos (ARENA)
- Testes de armas de energia direta

Testes Marítimos

- Desempenho da plataforma de superfície
- Desempenho da plataforma subsuperficial
- Testes de armas antissuperfície e subsuperfície
- Testes navais de navegação e comunicações
- Treinamento de contramedida de minas

- Testes de integração de sistemas não tripulados
- Integração Tripulada-Não Tripulada (MUM-T)
- Treinamento de apoio a fogo naval (NGS)

Guerra Eletrônica

- Simulação de GPS ou ambientes negados por GNSS
- Bloqueio e falsificação (jamming e spoofing)
- Adequado para testes ECM (Contra-Medidas Eletrônicas), ECCM (Contra-Medidas Eletrônicas de Contração), ESM (Medidas de Suporte Eletrônico) e Treinamentos

Treinamentos

- Exercícios operacionais de força (OPFOR)
- Ensaio de operações urbanas
- Treinamento de combate a curta distância
- Veículo contra emboscada e direção defensiva
- Exercícios de combate anfíbio
- Exercícios de inserção aérea

EDGE



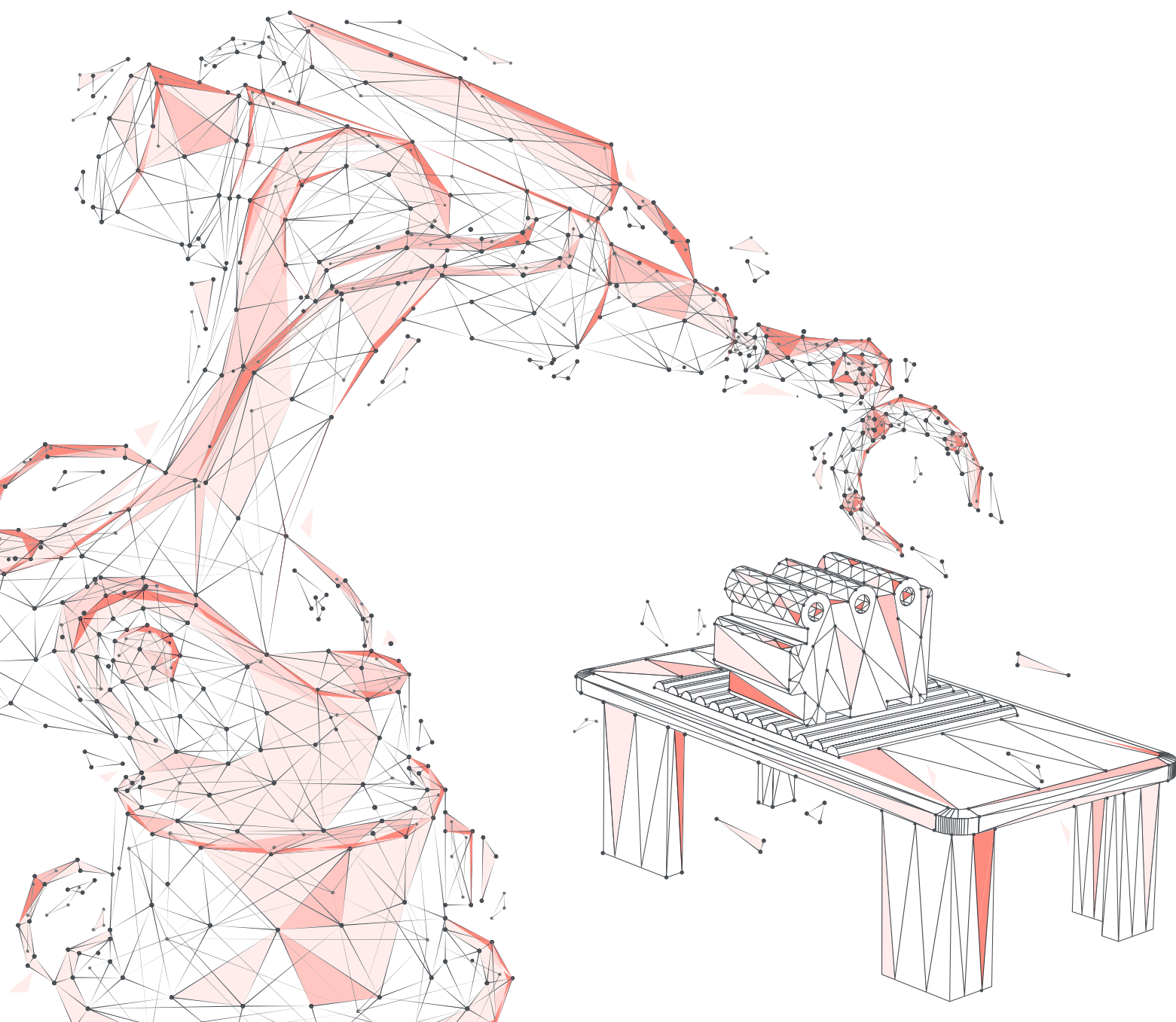
**ENGENHARIA
DE PRECISÃO**

EPI

HALCON

ENGENHARIA DE PRECISÃO

Oferecemos serviços de fabricação dedicados para componentes complexos de ponta por meio de engenharia de precisão líder nos setores aeroespacial, de defesa e comercial.





ENGENHARIA DE PRECISÃO

SERVIÇOS

EPI

ENGENHARIA DE PRODUÇÃO

Apoiamos o desenvolvimento de produtos, desde os estudos de capacidade em estágio inicial e prototipagem até a fabricação final e o design do processo de produção. Isso é possível por meio de nossos equipamentos de última geração e de uma equipe altamente qualificada de:

- Designers e programadores CAD/CAM
- Engenheiros de aplicação e fabricação
- Fabricantes de ferramentas



FYER

CLIQUE PARA ABRIR

FABRICAÇÃO DE FERRAMENTAS DE CORTE

Todas as nossas ferramentas de corte e reafiadores vêm com a garantia de qualidade e precisão.

Temos uma tecnologia avançada de ponta para produzir ferramentas de alta qualidade para todos os tipos de operações, tais como fresagem, perfuração, reagrupamento, etc. Além disso, nossas capacidades se estendem à medição, inspeção e outras funções críticas, como:

- Ferramentas de corte personalizadas para todas as operações
- Fabricação e re-afiação de ferramentas de carboneto e HSS
- Rebarbadoras de cinco eixos para reafiar a ferramenta
- Sondas de automedição e simuladores 3D
- Medição e inspeção de ferramentas de corte





ENGENHARIA DE PRECISÃO

SERVIÇOS

EPI

LABORATÓRIO DE CALIBRAÇÃO

Dimensional, força, torque, elétrica, forno. Realizamos calibração interna para equipamentos dentro de nosso escopo de processos (excluindo equipamentos principais). Isso pode incluir cobertura de força de dimensão, torque, elétrica e forno.

Nossa oferta de calibração é gerenciada por nossa plataforma de software dedicada que rastreia todos os dados e notificações relacionados. Isso permite o recall de equipamentos de acordo com o período de verificação definido, apoiado por uma equipe qualificada.

INSPEÇÃO E LABORATÓRIOS

Garantimos que todos os nossos produtos e processos de fabricação sejam constantemente monitorados e controlados para atender às necessidades internas e de nossos clientes. É por isso que nos concentramos em treinar nossos funcionários para qualificações de operadores e programas de reavaliação. Isso nos ajuda a promover implantações de auto-inspeção em todos os departamentos.

Nossa estrutura de Controle Estatístico de Processos vai um passo adiante, ajudando-nos a melhorar os métodos de amostragem e a redefinir as principais características necessárias para garantir o alinhamento com nossa Política de Qualidade.

Nosso processo de inspeção é feito com equipamentos convencionais como:

- Paquímetro
- Micrômetros
- Equipamento de medição digital de altura
- Máquinas de Medição por Coordenadas (CMM) de até 7m de comprimento
- Máquina Hexagon com PCDMIS para programação offline





ENGENHARIA DE PRECISÃO

SERVIÇOS

EPI

TRATAMENTO DE SUPERFÍCIE

Revolucionando os tratamentos de superfície com as Soluções EPI da EDGE. Nossos processos especiais são realizados em duas oficinas principais com uma área total de aproximadamente 8.000 metros quadrados.

- Processamento químico
- Testes não destrutivos
- Aprimoramento de superfície
- Processo de pintura
- Marcação de peças
- Laboratório



FYER

CLIQUE PARA ABRIR

LABORATÓRIO METÁLICO

Estamos equipados para controlar as propriedades dos materiais, incluindo vários tipos de alumínio, titânio, aço e aço inoxidável, para atender aos padrões da indústria. Conseguimos isso por meio de monitoramento que inclui inspeções de entrada, inspeção detalhada durante a fase de fabricação de peças e revisão após os processos de tratamento térmico.

Nossas capacidades de teste incluem:

- Dureza da superfície do material com máquinas capazes de alcançar os métodos Vickers, Knop e Rockwell A, B, C.
- Análise de microestrutura (incluindo moldagem)
- Análise química com espectrômetro de emissão óptica de faíscas (OES)
- Medição de condutividade elétrica de material não ferroso (grau de alumínio/correntes Eddy)





ENGENHARIA DE PRECISÃO

SERVIÇOS

EPI

USINAGEM E MONTAGEM

Soluções de usinagem de precisão para atender aos principais requisitos do setor.

Nossos recursos de usinagem são projetados para atender aos principais requisitos do setor com as seguintes ofertas:

- Usinagem de três e cinco eixos de materiais macios e duros
- Torneamento
- Usinagem por Erosão Elétrica
- Soldagem a Laser, TIG, MIG e ARC
- Processo de Retificação (formação por rolos, jateamento por ultrassom e abrasão por explosão)

A EPI também oferece processo de Equipamentos e Subconjuntos:

- Instalação mais rápida
- Torqueamento
- Bucha
- Instalação do rolamentos

SOLUÇÕES DE ENGENHARIA

Nossas soluções de engenharia de fabricação incluem:

- Estudos de capacidade de processo
- Usinagem de precisão
- Industrialização
- Programação CAD/CAM
- Engenharia de aplicações
- Design de processo de fabricação
- Desenvolvimento do processo de produção





ENGENHARIA DE PRECISÃO

SERVIÇOS

HALCON

FABRICAÇÃO AVANÇADA

A Divisão de Manufatura Especial da HALCON possui instalações de ponta com máquinas CNC de 5 a 7 eixos, corte e solda a laser, laboratório de garantia de qualidade e moldagem por injeção de plástico.

De tamanho nano a meio metro de comprimento, nossa Divisão de Manufatura Especial pode cortar, moldar e criar a partir de todos os tipos de peças metálicas, incluindo usinagem especializada de alumínio. Somando-se a esses recursos avançados, a produção rápida é suportada por meio de soluções robóticas internas automatizadas.



CATÁLOGO

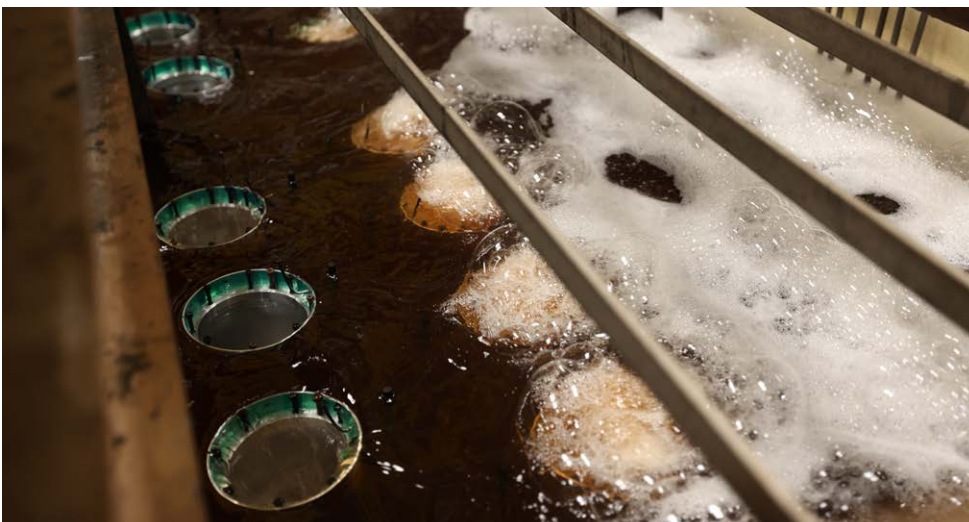
CLIQUE PARA ABRIR

TRATAMENTO DA SUPERFÍCIE

Divisão de Fabricação Especial da HALCON oferece soluções abrangentes de revestimento de superfície, além de pintura prontas para uso para componentes e equipamentos de pequeno a grande porte. Com tecnologia superior, incluindo a única instalação de revestimento por eletrodeposição catódica (CED) dos Emirados Árabes Unidos, e anos de experiência, somos os principais especialistas locais em fornecimento de proteção anticorrosiva de nível militar para garantia de desempenho.

Nossas capacidades de tratamento de superfície incluem:

- Eletrodeposição Catódica (CED)
- Conversão de Cromato (Tipo II, Classe 1A e Classe 3)
- Anodização (Tipo II e Tipo III)
- Zincagem (Tipo V e VI)
- Fosfatação (Tipo M e Classe 2)
- Passivação (Nítrica)
- Têmpera polonesa (Nitretação)
- Laboratório de teste





ENGENHARIA DE PRECISÃO

SERVIÇOS

HALCON

FABRICAÇÃO ELÉTRICA

Soluções turnkey da Divisão de Fabricação Especial da HALCON na produção de placas de circuito impresso (PCB) e chicotes de cabos de última geração. As instalações especializadas fornecem produtos construídos para funcionar nos cenários operacionais mais exigentes.

Nossa instalação de produção de PCB é uma fábrica inteligente de 2.800 m² capaz de montagem de placa, integração de sistema, teste de garantia de qualidade e produção em massa de PCB de face única, face dupla e multicamadas até IPC classe 3.

Nossas instalações de cabos e chicotes elétricos produzem chicotes de cabos e fios personalizados e fornecem serviços de projeto de engenharia para todos os tipos de eletromecânicos, fontes de alimentação, industriais ou outros usos. A linha de produção de aproveitamento atende os clientes em setores como telecomunicações, petróleo e gás, saúde e defesa com montagens eletrônicas que oferecem confiabilidade e durabilidade excepcionais.



EDGE



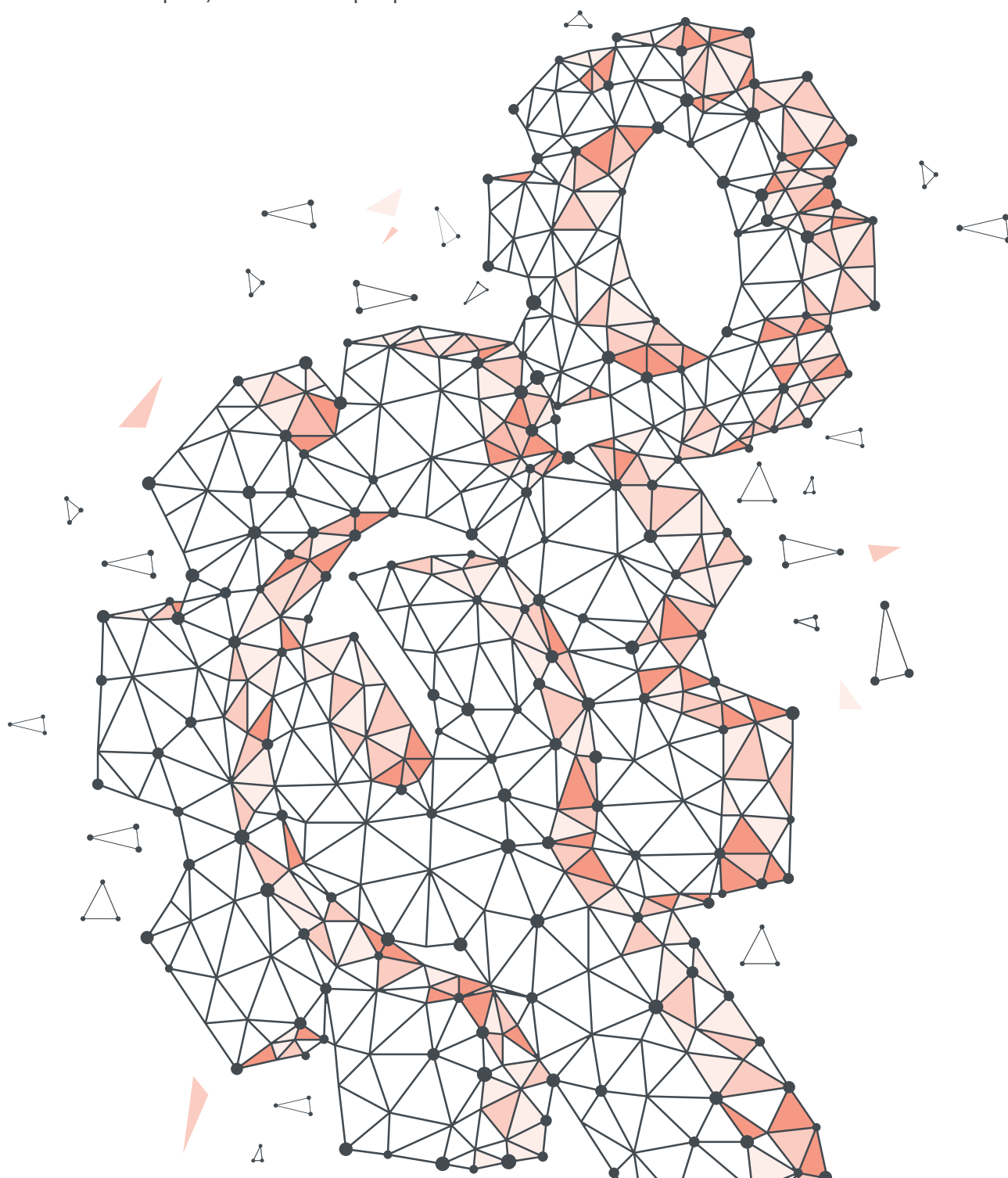
MRO

AJSB
ABU DHABI SHIP BUILDING

AL TAIF

M R O

Fornecemos os serviços de manutenção, reparo e revisão necessários para manter as forças terrestres e navais prontas para conduzir operações militares a qualquer momento.

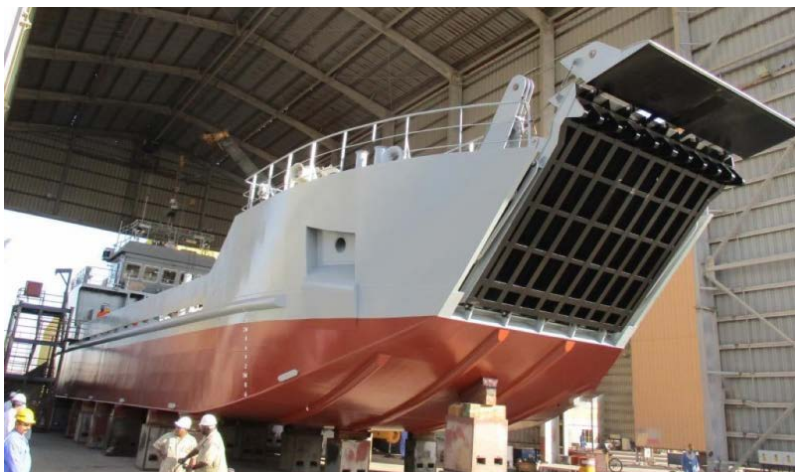




MRO | CONSTRUÇÃO NAVAL COMERCIAL

SERVIÇOS

AOSB
ABU DHABI SHIP BUILDING



MANUTENÇÃO E REPAROS (EMBARCAÇÕES MILITARES)

Oferecemos serviços de manutenção e reparo de plataformas navais de segurança marítima que operam na região. Nossa força de trabalho qualificada em conjunto com infraestrutura e processos modernos nos permitem reparar e manter embarcações de acordo com rigorosos padrões militares e requisitos de teste. Também fornecemos serviços de suporte, como reformas de meia-idade, grandes e de navegação, docagem seca e revisão geral do motor MTU.



SUORTE

Possibilitamos que nossos principais clientes de defesa se concentrem em suas principais operações navais, confiando suas funções de manutenção a nós. Nossas equipes de suporte fornecem manutenção básica enquanto as embarcações permanecem em serviço, complementada pela garantia de peças de reposição e equipamentos de longo prazo assegurando maior disponibilidade da embarcação e menor tempo de manutenção fora de serviço.



MRO | CONSTRUÇÃO NAVAL COMERCIAL

SERVIÇOS

AOSB
ABU DHABI SHIP BUILDING



SERVIÇOS MECÂNICOS

Nossa oficina mecânica está equipada com máquinas e ferramentas sofisticadas, guindastes e um espaço de trabalho em ambiente controlado. Nossos maquinistas, fabricantes de usinas e instaladores mecânicos altamente qualificados oferecem reparos, reformas e manutenção, garantindo retorno rápido, qualidade e eficiência.

Podemos reparar e revisar motores principais e auxiliares, propulsores de proa, sistemas de propulsão, lemes, maquinário hidráulico, válvulas, bombas, refrigeradores e aquecedores e muito mais.



OFICINA DE TUBULAÇÃO

Nossa oficina de tubulação oferece serviços como corte de perfil, dobra e encaixe de tubos e procedimentos de soldagem. Abriga o mais recente equipamento automatizado para pré-fabricação interna antes de ser transferido para as embarcações para instalação. Outros equipamentos incluem:

- Guindastes
- Elevadores de paletes
- Máquinas de jateamento
- Retificadoras de pedestal
- Máquinas de perfuração
- Equipamento de corte de rosca
- Instalações de dobra de tubos hidráulicos
- Cortador de velocidade



MRO | CONSTRUÇÃO NAVAL COMERCIAL

SERVIÇOS

ADSB
ABU DHABI SHIP BUILDING



SERVIÇOS ELÉTRICOS

A oficina elétrica da ADSB oferece serviços abrangentes de alto padrão, incluindo:

- Identificação e reparo de motores e geradores
- Sistemas de energia (CA e CC)
- Sistemas de iluminação
- Quadros elétricos
- Sistemas e painéis de controle

O laboratório de calibração pode reparar vários tipos de medidores, incluindo multímetros, alicates amperimétricos, medidores de painel, medidores de isolamento e pirômetros.

Trabalhamos em estreita colaboração com fornecedores especializados para possibilitar a renovação de unidades de acomodação.



EQUIPAMENTO

Desde pequenas a grandes remodelações, as nossas oficinas de carpintaria, chaparia e isolamentos estão totalmente equipadas para o gerenciamento de equipamentos marítimos de alta qualidade.

Trabalhamos em estreita colaboração com fornecedores especializados para possibilitar a renovação de unidades de acomodação.



MRO | CONSTRUÇÃO NAVAL COMERCIAL
SERVIÇOS

AOSB
ABU DHABI SHIP BUILDING



JATEAMENTO, PINTURA E TRATAMENTO DE CASCO

Realizamos uma variedade de tratamentos de casco sob medida, bem como revestimento extensivo de tanques e preparação e pintura de superfícies subaquáticas, convés principal, casas de máquinas, funis, mastros, armários de correntes, âncoras e correntes.

Nossas instalações em Mina Zayed realizam tratamentos de cascos com robôs de hidrojateamento ecológicos e nosso pátio Mussafah oferece tratamentos de casco com sistemas de jateamento de granalha.



MANUTENÇÃO E REPAROS (EMBARCAÇÕES COMERCIAIS)

Trabalhando com parceiros marítimos estratégicos por duas décadas, desenvolvendo experiência de classe mundial em serviços e reparos de navios comerciais. Desde conversões de embarcações a serviços de manutenção em docas secas, concluímos projetos complexos em diversos navios comerciais, incluindo embarcações de abastecimento offshore, embarcações de apoio a mergulho e superiates.

Com mais de 900 funcionários e uma doca seca de 330.000 m², nosso estaleiro principal em Mussafah possui oficinas mecânicas, de soldagem, elétricas, de compostas e de fabricação de última geração. O elevador sincronizado do pátio pode acomodar embarcações de dimensões até 80 x 20 m e 2.000 toneladas.



MRO | CONSTRUÇÃO NAVAL COMERCIAL
SERVIÇOS

AJSB
ABU DHABI SHIP BUILDING



SERVIÇOS DE PÁTIO

Oferecemos serviços abrangentes de pátio, apoiados por riggers especializados, mergulhadores e pessoal de limpeza. Nossos serviços incluem atracação e desatracação de embarcações, limpeza de pátios e descarte de lixo. Também mantemos equipamentos móveis prontos para uso, como empilhadeiras, elevadores e guindastes móveis.



FABRICAÇÃO DE PLATAFORMAS OFFSHORE

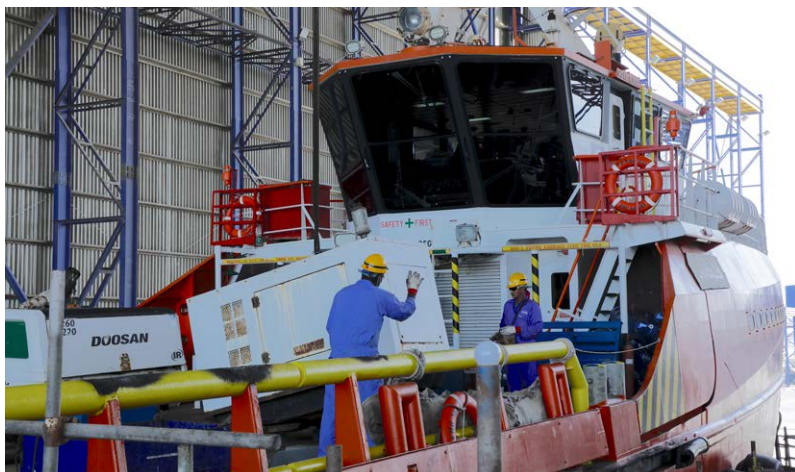
Com ampla experiência interna e uma rede de alianças do setor com parceiros certificados pela API e ASME, oferecemos manutenção e reforma de sondas e plataformas. Também realizamos fabricação de top-side para o setor offshore de petróleo e gás e fornecemos suporte de fabricação de aço para EPCI offshore.



MRO | CONVERSÃO

SERVIÇOS

ADSB
ABU DHABI SHIP BUILDING



NAVIOS

Aproveitando nossa experiência em construção e reparo de navios, a ADSB oferece design, engenharia, fabricação e implementação de todos os tipos de projetos de conversão de navios. Nossas equipes realizam projetos de todos os tamanhos e tipos para clientes militares e comerciais em nossas instalações com certificação Classe LR e Classe BV e instalações de ponte.

Fazemos modificações, reformas e atualizações para atender a novos requisitos de missão, conformidade ou tecnologia, além de redesenho e transformações estruturais. Nossos clientes se beneficiam de qualidade e artesanato excepcionais, entrega pontual e ótimo custo-benefício.



ARMAZENAMENTO

SERVIÇOS

AOSB
ABU DHABI SHIP BUILDING



INSTALAÇÕES DE ARMAZENAMENTO

Nossos armazéns e áreas de armazenamento estão estrategicamente localizados para garantir a pronta execução de projetos. Essas unidades são controladas por meio de um sistema de controle de estoque altamente organizado. Quatro grandes armazéns com ar condicionado, seis espaços abertos e lojas satélites facilitam o armazenamento e a distribuição a locais do projeto. Um armazém de estaleiro permite o armazenamento de todos os itens importantes específicos do projeto e itens de estoque necessários nas operações do dia-a-dia.



SISTEMAS DE MISSÃO

SERVIÇOS

ADSB
ABU DHABI SHIP BUILDING



INTEGRAÇÃO DE SISTEMAS DE MISSÃO

A ADSB orgulha-se de fornecer um extenso portfólio de soluções de sistemas de missão que atendem às diversas necessidades de embarcações militares e comerciais. Nosso compromisso com a excelência se estende por várias facetas de nossas ofertas:

- Instalação e comissionamento
- Sistemas OEM diversos
- Inovação e versatilidade
- Soluções personalizadas



PRODUCTION | CONSTRUÇÃO NAVAL COMERCIAL
SERVIÇOS

ADSB
ABU DHABI SHIP BUILDING



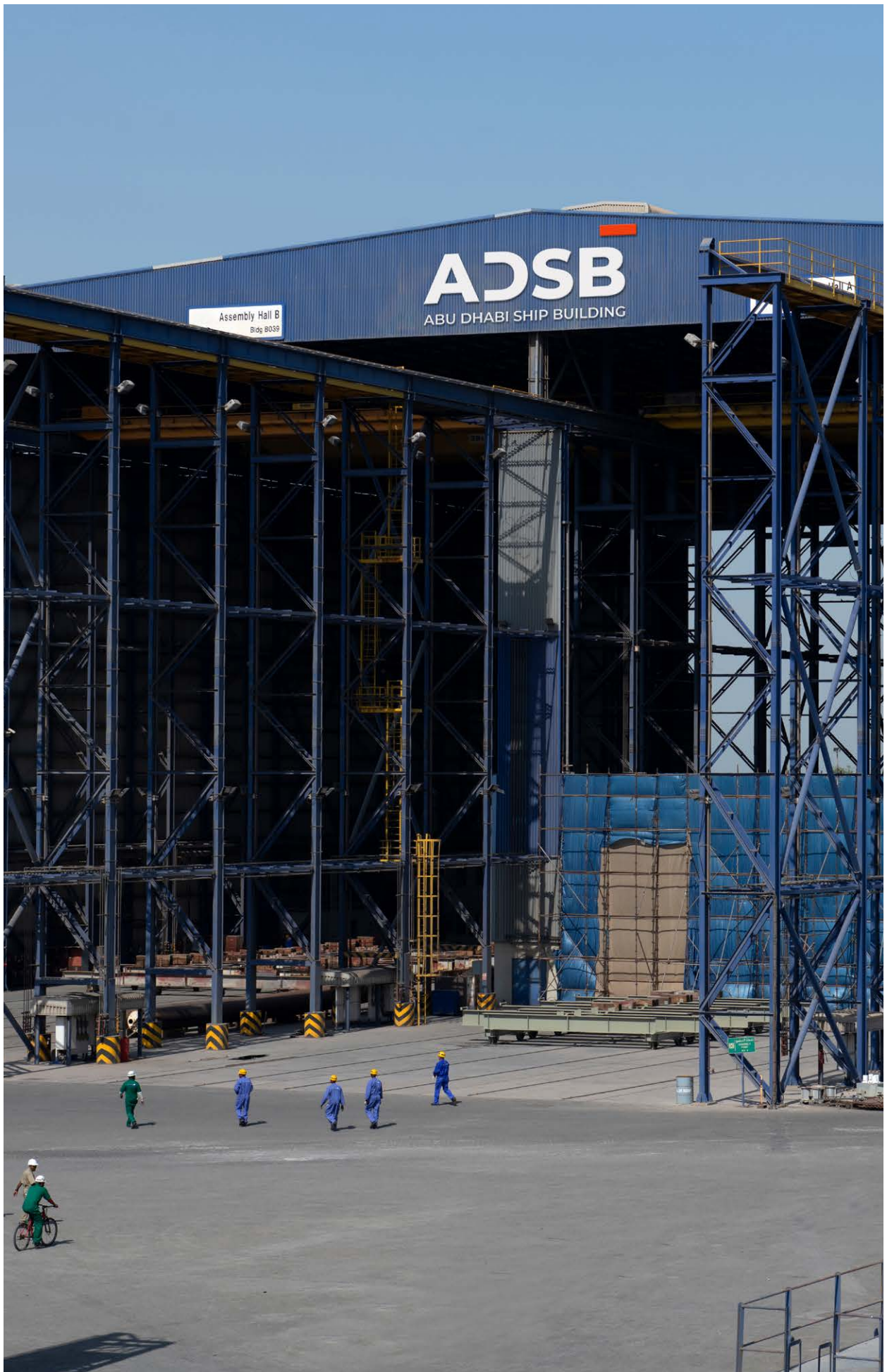
INSTALAÇÕES DE FABRICAÇÃO

Na ADSB, nossas oficinas dedicadas à fabricação de aço e alumínio são equipadas com máquinas e tecnologias avançadas e contam com o suporte de uma equipe altamente qualificada. Trabalhando em estreita parceria com nossos clientes, podemos realizar diversos serviços, desde grandes reparos até a construção de unidades modulares com equipamentos avançados e modelagem tridimensional de última geração.



CONSTRUÇÕES DE PEQUENAS EMBARCAÇÕES

Nossa divisão de Construção de Pequenas Embarcações fabrica embarcações de desembarque, interceptadores de alta velocidade e embarcações de apoio imediato para clientes do CCG, entre outros. Esta divisão também opera uma instalação de construção de barcos de última geração. Com uma área de 9.000 m², podemos construir e reparar embarcações de até 30 metros de comprimento.





MRO | VEÍCULOS TERRESTRES

SERVIÇOS

AL TAIF



CLIQUE PARA ABRIR

FLYER



CLIQUE PARA ABRIR

VIDEO

VEÍCULOS TERRESTRES – SERVIÇOS DE MRO

Nossos abrangentes serviços de MRO fazem parte do nosso suporte integrado ao ciclo de vida a frotas militares. Nossos processos de MRO são controlados por um sistema de gestão de qualidade certificado pela ISO 9001 que abrange uma ampla gama de veículos militares, componentes e armas de pequeno porte. Fornecemos serviços de manutenção complexos, extensos e de qualidade premium, entregues em prazos rigorosos para maximizar a disponibilidade de veículos e outros ativos, garantindo simultaneamente a eficiência e a continuidade dos negócios.

OS SERVIÇOS INCLUEM

- Reconstrução de veículos
- Veículos e componentes eletrônicos e reparação elétrica
- Reconstrução de componentes (transmissão do motor, diferenciais)
- Atualização de veículos e componentes
- Remodelação de componentes
- Pintura e soldagem de interior e exterior da carroçaria
- Veículos rastreados/pesados
- Veículos com rodas/leves
- Equipamentos pesados/leves
- Armas de pequeno porte
- Componentes
- Oficina eletrônica



MRO | VEÍCULOS TERRESTRES

SERVIÇOS

AL TAIF



GESTÃO DE SUPPLY CHAIN

Nossa equipe de gestão de supply chain, ou cadeia de suprimentos, oferece suporte ao cliente com uma variedade de serviços, armazenamento e gestão de estoque. Oferecemos um serviço de aquisição de valor agregado que maximiza o desempenho e a disponibilidade ao lidar com o recebimento, armazenamento, emissão e entrega de peças. Aproveitamos big data e análises para desenvolver as previsões de manutenção e os cronogramas de planejamento mais eficazes.

NOSSAS CAPACIDADES

- Recebimento, armazenamento e emissão de peças sobressalentes e reparáveis
- Atendimento e distribuição de pedidos
- Controle de estoque
- Análise e emissão de relatórios de demanda
- Conservação e embalagem
- Catalogação



MRO | VEÍCULOS TERRESTRES

SERVIÇOS

AL TAIF



TREINAMENTO TÉCNICO

Treinamos todos os operadores em sistemas legados e novas tecnologias, para que possam se beneficiar totalmente de nossos serviços de manutenção e outros. Para conseguir isso, fornecemos aos clientes uma equipe de treinamento técnico altamente qualificada e experiente, métodos flexíveis de fornecimento de treinamento.

NOSSAS CAPACIDADES

- Currículo especializado baseado em análise de necessidades de treinamento
- Abordagem de sistemas para treinamento
- Treinamento em mecânica, eletroeletrônica e comércio aliado
- Treinamento em realidade virtual e realidade aumentada
- Transferência de habilidades técnicas para o pessoal do cliente
- Cursos de certificação de instrutores



MRO | VEÍCULOS TERRESTRES

SERVIÇOS

AL TAIF



SOLUÇÕES DE ENGENHARIA

Fornecemos soluções de engenharia, atualizações, modernização e integração de tecnologia em uma ampla gama de plataformas e sistemas de defesa. Criamos soluções inovadoras que fortalecem as capacidades do cliente e fabricamos peças e componentes de reposição.

NOSSAS CAPACIDADES

LABORATÓRIO DE TESTE DE MATERIAIS: Operado de acordo com as melhores práticas globais, nosso Laboratório de Teste de Materiais fornece avaliação crítica de peças e componentes em áreas como características de materiais, propriedades, estruturas e composição em relação a critérios especificados e aplicação pretendida. Nossos serviços incluem:

- Análise de falhas
- Laboratório de teste de materiais
- Modelagem e simulação
- Melhoria e desenvolvimento de veículos
- Engenharia reversa e manufatura
- Estudos para aplicação de novas tecnologias
- Integração de sistemas e design
- Estudos para aplicação de novas tecnologias
- Integração de sistema e design

OFICINA DE FABRICAÇÃO: Nossas capacidades incluem a fabricação de produtos personalizados e peças utilizando materiais como aço macio, alumínio, aço inoxidável e latão. A oficina de fabricação tem cinco áreas principais:

- Usinagem
- Trabalho de chapa
- Soldagem
- Modificação de veículos
- Fundição



MRO | VEÍCULOS TERRESTRES

SERVIÇOS

AL TAIF



CALIBRAÇÃO

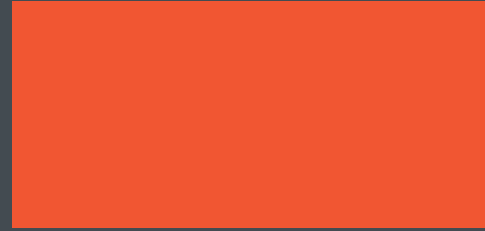
O laboratório de calibração de última geração da AL TAIF garante serviços de calibração técnica de alta qualidade em todo o espectro de equipamentos de monitoramento e medição para as Forças Armadas dos Emirados Árabes Unidos. Utilizando software líder do setor de sistemas de gestão de ativos, a AL TAIF também fornece gerenciamento abrangente de inventário e manutenção para equipamentos de monitoramento e medição.

Fundada em 2012 e continuamente credenciada desde 2015, a AL TAIF opera o primeiro laboratório de calibração dentro de uma instalação militar dos Emirados Árabes Unidos e o primeiro a ser credenciado para calibração de torque. Ao manter um conjunto completo de recursos internos, nossos tempos de resposta rápidos são críticos para as operações de defesa, segurança e policiamento.

OUTRAS CAPACIDADES E SERVIÇOS INCLUEM:

- DC/Baixa Capacidade Elétrica
- Manômetro
- Temperatura Infravermelha
- Comprimento
- Equilíbrio





EDGE HQ
Channel Street
P.O. Box: 43221
Abu Dhabi, UAE

edgegroup.ae

© EDGE Group PJSC 2020. All rights reserved.